

Sicher dichten im Detail

einfach, schnell, dauerhaft dicht



**100 JAHRE
KLEBKRAFT**

✓ erfolgreich getestet
✓ weltweit einzigartig

TESCON VANA | TESCON No.1 | UNI TAPE

www.proclima.de/100jahre

SICHERE LÖSUNGEN FÜR DIE DICHTUNG DER GEBÄUDEHÜLLE



Klebebänder



Kleber



Manschetten



ORCON® E Allround-Anschlusskleber

- ✓ Sehr hohe Klebkraft bei schneller Trocknung.
Benötigt keine Anpresslatte auf tragfähigen Untergründen
- ✓ Luftdichte Verklebungen nach DIN 4108-7, SIA 180 und OENORM B 8110-2
- ✓ Extrem dehnfähig, dauerelastisch
- ✓ Lagerung auch bei Frost möglich
- ✓ Beste Werte im Schadstofftest



EINSATZBEREICH:

- Herstellung luftdichter Anschlüsse von Dampfbrem- und Luftdichtungsbahnen aller Art. Dazu zählen alle pro clima Dampfbrem- und Luftdichtungsbahnen (z. B. pro clima INTELLO, DB+, INTESANA, DASATOP und DA). Die Anschlussverklebungen erfüllen die Anforderungen der relevanten Normen DIN 4108-7, SIA 180 und OENORM B 8110-2.
- Verklebung winddichter Anschlüsse von Unterdeck- und Unterspannbahnen aller Art. Die Anschlussverklebung von z. B. pro clima SOLITEX MENTO Reihe, SOLITEX UD, SOLITEX PLUS und SOLITEX UM connect entspricht den Anforderungen der Produktdatenblätter des ZVDH.
- Winddichte Verklebung von Wandschalungsbahnen (z. B. pro clima SOLITEX FRONTA WA und SOLITEX FRONTA QUATTRO).
- Verklebung der Überlappungen und Anschlüsse von Rieselschutzbahnen (z. B. pro clima RB).

TECHNISCHE DATEN:

Eigenschaft	Wert
Material	Dispersion auf Basis von Acrylsäurecopolymeren, frei von Weichmachern, Halogenen
Eigenschaften	kurze Trocknungszeit, hohe Dehnbarkeit
Temperaturbeständigkeit	dauerhaft -20 °C bis +80 °C
Verarbeitungstemperatur	-10 °C bis +50 °C
Lagerung	bis -20 °C, kühl und trocken

LIEFERFORMEN:

Art.-Nr.	GTIN	Lieferform	Inhalt	Reichweite	VE	VE/ Palette
10106	4026639016270	Kartusche	310 ml	5 mm Raupe ~ 15 m 8 mm Raupe ~ 6 m	20	60
10107	4026639016287	Schlauch- folie	600 ml	5 mm Raupe ~ 30 m 8 mm Raupe ~ 12 m	12	60





ORCON[®] LINE Luftdichtungsanschlusskleber von der Rolle

- ✓ Schnelle, saubere und sichere Anwendung direkt von der Rolle
- ✓ Keine Trocknungszeit erforderlich, sofort extreme Klebkraft, Anschluss direkt luftdicht. Benötigt keine Anpressplatte auf tragfähigen Untergründen
- ✓ Überstehendes Trennpapier einfach abzulösen, verhindert seitliches Verkleben mit dem Untergrund, schützt Kleber vor Verschmutzung
- ✓ Wasserfester SOLID-Kleber frei von Weichmachern, Lösemitteln, Emulgatoren und Konservierungsmitteln
- ✓ Beste Werte im Schadstofftest

EINSATZBEREICH:

Lösemittelfreier, dauerhafter, elastischer, frostsicherer Luftdichtungs-kleber von der Rolle. Für den Anschluss von Dampfbremsen und Dampfsperren aller Art, z. B. pro clima INTELLO, PE-, PA-, PP- und Aluminiumfolien an mineralische oder raue angrenzende Bauteile, wie z. B. Mauerwerk, Putz, Beton, sägeraues Holz etc. gemäß DIN 4108-7, SIA 180 und OENORM B 8110-2. Zum Patent angemeldet.

TECHNISCHE DATEN:

Eigenschaft	Wert
Material	Vierkantprofil SOLID-Kleber, Fadenbewehrung
Trennlage	silikonisiertes Papier
Farbe	transluzent
Breite Kleberaube	10 mm
Dicke Kleberaube	3,5 mm
Temperaturbeständigkeit	dauerhaft -20 °C bis +80 °C
Verarbeitungstemperatur	ab +5 °C
Beständigkeit gegen Feuchte	wasserfest
Lagerung	liegend, kühl und trocken, vor direkter Sonneneinstrahlung schützen

LIEFERFORMEN:

Art.-Nr.	GTIN	Länge	Breite	Dicke	kg/VE	UE	VE/ Palette
14132	4026639141323	15 m	10 mm	3,5 mm	ca. 5	10	48
14165	4026639141651	15 m	10 mm	3,5 mm	ca. 10	20	Profi-VE* 24

* Profi-VE nicht im Anbruch lieferbar



Für Luftdichtung innen





ORCON[®] CLASSIC Allround-Anschlusskleber

- ✓ Sehr hohe Klebkraft bei besonders schneller Trocknung. Benötigt keine Anpresslatte auf tragfähigen Untergründen
- ✓ Luftdichte Verklebungen nach DIN 4108-7, SIA 180 und OENORM B 8110-2
- ✓ Extrem dehnfähig, dauerelastisch
- ✓ Dringt tief in den Untergrund ein
- ✓ Lösemittelfrei
- ✓ Beste Werte im Schadstofftest



EINSATZBEREICH:

- Herstellung luftdichter Anschlüsse von Dampfbrems- und Luftdichtungsbahnen aller Art. Dazu zählen alle pro clima Dampfbrems- und Luftdichtungsbahnen (z. B. pro clima INTELLO, DB+, INTESANA, DASATOP und DA). Die Anschlussverklebungen erfüllen die Anforderungen der relevanten Normen DIN 4108-7, SIA 180 und OENORM B 8110-2.
- Verklebung winddichter Anschlüsse von Unterdeck- und Unterspannbahnen aller Art. Die Anschlussverklebung von z. B. pro clima SOLITEX MENTO Reihe, SOLITEX UD, SOLITEX PLUS und SOLITEX UM connect entspricht den Anforderungen der Produktdatenblätter des ZVDH.
- Winddichte Verklebung von Wandschalungsbahnen (z. B. pro clima SOLITEX FRONTA WA und SOLITEX FRONTA QUATTRO).
- Verklebung der Überlappungen und Anschlüsse von Rieselschutzbahnen (z. B. pro clima RB).

TECHNISCHE DATEN:

Eigenschaft	Wert
Material	Dispersion auf Basis von Acrylsäurecopolymeren, frei von Weichmachern, Halogenen
Eigenschaften	hohe Dehnbarkeit
Temperaturbeständigkeit	dauerhaft -20 °C bis +80 °C
Verarbeitungstemperatur (Klebertemperatur > 0 °C)	-10 °C bis +50 °C
Lagerung	bis -20 °C, kühl und trocken

LIEFERFORMEN:

Art.-Nr.	GTIN	Lieferform	Inhalt	Reichweite	VE	VE/Palette
12769	4026639127693	Kartusche	310 ml	5 mm Raupe ~ 15 m 8 mm Raupe ~ 6 m	20	60
12770	4026639127709	Schlauch- folie	600 ml	5 mm Raupe ~ 30 m 8 mm Raupe ~ 12 m	12	60





ECO COLL Naturalatex-Kleber

- ✓ Luftdichtungskleber auf Basis natürlicher Rohstoffe
- ✓ Hohe Klebkraft
- ✓ Benötigt keine Anpressplatte auf tragfähigen Untergründen
- ✓ Luftdichte Verklebungen nach DIN 4108-7, SIA 180 und OENORM B 8110-2
- ✓ Beste Werte im Schadstofftest

EINSATZBEREICH:

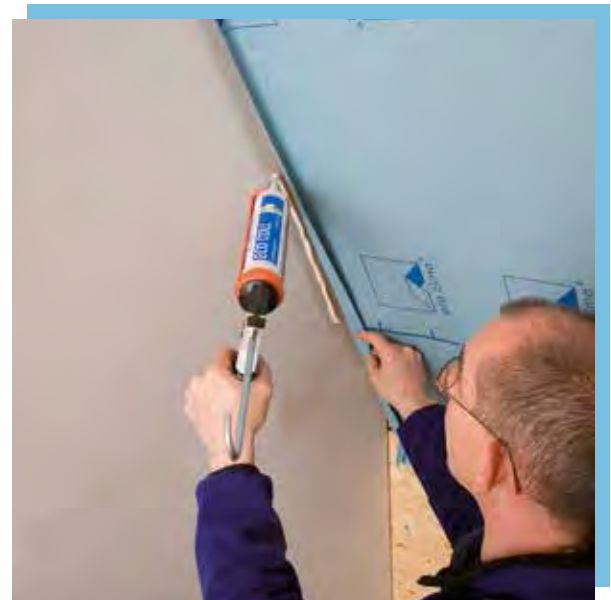
Dauerhaft luftdichte Verklebung von Dampfbrems- und Luftdichtungsbahnen aus Baupappe (z. B. pro clima DB+), sowohl Verklebung der Bahnenüberlappungen als auch Herstellung aller Anschlüsse auf geeigneten Untergründen entsprechend unseren Anwendungsempfehlungen.

TECHNISCHE DATEN:

Eigenschaft	Wert
Material	Naturalatex, Baumharz, Casein, Talkum, Zellulose, Wasser
Temperaturbeständigkeit	dauerhaft bis +40 °C
Verarbeitungstemperatur	ab -10 °C
Lagerung	frostfrei, kühl und trocken

LIEFERFORMEN:

Art.-Nr.	GTIN	Lieferform	Inhalt	Reichweite	VE	VE/ Palette
10104	4026639016201	Kartusche	310 ml	5 mm Raupe ~ 15 m 8 mm Raupe ~ 6 m	20	60
10105	4026639016034	Schlauch- folie	600 ml	5 mm Raupe ~ 30 m 8 mm Raupe ~ 12 m	12	60





TESCON® **Vana** / TESCON® **No.1**

Allround-Klebebänder

- ✓ Dauerhaft dichte Verklebungen innen und außen
- ✓ Für luftdichte Verklebungen nach DIN 4108-7, SIA 180 und OENORM B 8110-2
- ✓ TESCON VANA: mit anschiessamem Vliesträger
- ✓ TESCON No.1: mit flexiblem PE-Träger, perfekt für Anschluss an Durchdringungen
- ✓ Wasserfester Kleber
- ✓ Von Hand abreißbar
- ✓ Beste Werte im Schadstofftest

EINSATZBEREICH:

Innen:

Luftdichte Verklebung von Dampfbremsen und Luftdichtungsbahnen sowie von luftdichten Holzwerkstoffplatten.

Außen:

Luftdichte Verklebung von Aufdach- und Sanierungs-Dampfbremsen und Luftdichtungsbahnen. Herstellung der Winddichtheit von Unterdeck-, Unterspann- und Wandschalungsbahnen (z. B. pro clima SOLITEX). Winddichte Verklebungen von Holzwerkstoffplatten zur Unterdeckung.

Sämtliche Verklebungen innen und außen können sowohl untereinander als auch an angrenzende glatte, nichtmineralische Bauteile erfolgen (z. B. Rohrdurchdringungen, Dachflächenfenster).

TECHNISCHE DATEN:

Eigenschaft	Wert
Träger TESCON VANA	Spezial-Vlies aus PP
Träger TESCON No.1	perforierte PE-Folie
Kleber	wasserfester SOLID-Kleber
Trennlage	silikonisiertes Papier
Temperaturbeständigkeit	dauerhaft -40 °C bis +90 °C
Verarbeitungstemperatur	ab -10 °C
Farbe	dunkelblau
Freibewitterung TESCON No.1	3 Monate
Freibewitterung TESCON VANA	6 Monate
Lagerung	kühl und trocken



LIEFERFORMEN TESCON VANA:

Art.-Nr.	GTIN	Länge	Breite	VE	VE/Palette
11248	4026639016706	30 m	6 cm	10	48
11249	4026639016713	30 m	6 cm	20	Profi-VE* 24
11250	4026639016683	30 m	7,5 cm	4	96
15076	4026639150769	30 m	10 cm	2	96
11251	4026639016690	30 m	15 cm	2	96
13491	4026639134912	30 m	20 cm	1	96

* Profi-VE nicht im Anbruch lieferbar!

LIEFERFORMEN TESCON No.1:

Art.-Nr.	GTIN	Länge	Breite	VE	VE/Palette
10690	4026639016577	30 m	6 cm	10	48
10684	4026639016584	30 m	6 cm	20	Profi-VE* 24

* Profi-VE nicht im Anbruch lieferbar!



TESCON® **Vana** patch Klebe-Pflaster

- ✓ Vorkonfektioniertes Klebe-Pflaster für innen und außen, 6 Monate frei bewitterbar
- ✓ Verarbeitungsfertig, überstehende Trennlage ist leicht zu entfernen
- ✓ Anschmiegsamer Vliesträger
- ✓ Luftdichte Verklebungen nach DIN 4108-7, SIA 180 und OENORM B 8110-2
- ✓ Wasserfester Kleber
- ✓ Beste Werte im Schadstofftest



EINSATZBEREICH:

TESCON VANA patch, Klebe-Pflaster für einfaches, schnelles und dauerhaft dichtes Abkleben von Einblasöffnungen. Die Verklebungen entsprechen den Anforderungen der DIN 4108-7, SIA 180 und OENORM B 8110-2.

TECHNISCHE DATEN:

Eigenschaft	Wert
Träger	Spezial-Vlies aus PP
Kleber	wasserfester SOLID-Kleber
Trennlage	silikonisiertes Papier
Temperaturbeständigkeit	dauerhaft -40 °C bis +90 °C
Verarbeitungstemperatur	ab -10 °C
Farbe	dunkelblau
Freibewitterung	6 Monate
Lagerung	kühl und trocken

LIEFERFORMEN:

Art.-Nr.	GTIN	Länge	Breite	VE	Profi-VE *	VE/ Palette
10795	4026639016560	18 cm	18 cm	25	Profi-VE *	-
10595	4026639016553	18 cm	18 cm	150	Profi-VE *	112

* Profi-VE nicht im Anbruch lieferbar!

UNI TAPE XL Reparatur-Klebeband

- ✓ Im Innenbereich universell einsetzbar
- ✓ Für luftdichte Verklebungen nach DIN 4108-7, SIA 180 und OENORM B 8110-2
- ✓ Reparaturstreifen in beliebiger Länge herstellbar
- ✓ Hohe Anfangsklebkraft
- ✓ Von Hand abreißbar
- ✓ Wasserfester Kleber
- ✓ Beste Werte im Schadstofftest



EINSATZBEREICH:

UNI TAPE XL für dauerhaft luftdichte und sichere Verklebung im Innenbereich.

Auch für Reparaturverklebungen und das Verkleben von Einblasöffnungen geeignet.

TECHNISCHE DATEN:

Eigenschaft	Wert
Träger	Spezialpapier mit Armierungsgelege
Kleber	wasserfester SOLID-Kleber
Trennlage	silikonisiertes Papier
Temperaturbeständigkeit	dauerhaft -40 °C bis +90 °C
Verarbeitungstemperatur	ab -10 °C
Farbe	blau
Lagerung	kühl und trocken

LIEFERFORMEN:

Art.-Nr.	GTIN	Länge	Breite	VE	VE/ Palette
10111	4026639016379	30 m	20 cm	1	112
10112	4026639016324	30 m	15 cm	1	112



UNI TAPE Universal-Klebeband

- ✓ Im Innenbereich universell einsetzbar
- ✓ Für luftdichte Verklebungen nach DIN 4108-7, SIA 180 und OENORM B 8110-2
- ✓ Hohe Anfangsklebkraft
- ✓ Von Hand abreißbar
- ✓ Wasserfester Kleber
- ✓ Beste Werte im Schadstofftest

EINSATZBEREICH:

UNI TAPE für dauerhaft luftdichte und sichere Verklebung der Überlappungen von Dampfbrems- und Luftdichtungsbahnen und deren Anschlüsse im Innenbereich. Auch für die Verklebung der Stoßfugen von Holzwerkstoffplatten geeignet.

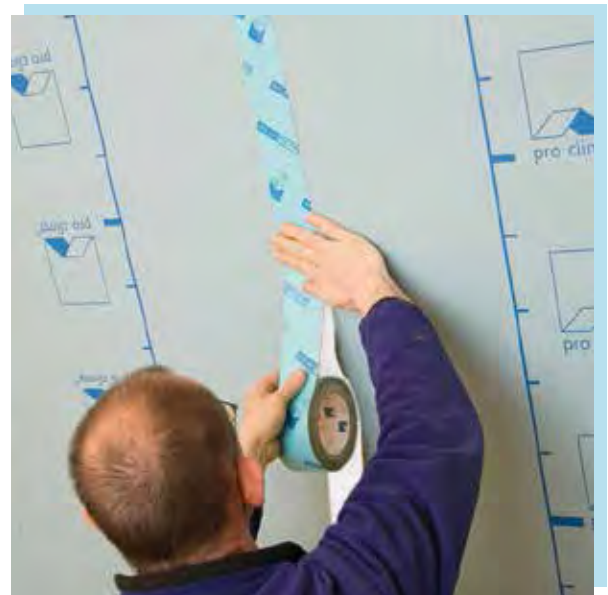
TECHNISCHE DATEN:

Eigenschaft	Wert
Träger	Spezialpapier mit Armierungsgelege
Kleber	wasserfester SOLID-Kleber
Trennlage	silikonisiertes Papier
Temperaturbeständigkeit	dauerhaft -40 °C bis +90 °C
Verarbeitungstemperatur	ab -10 °C
Farbe	hellblau
Lagerung	kühl und trocken

LIEFERFORMEN:

Art.-Nr.	GTIN	Länge	Breite	VE	VE/Palette
10655	4026639016539	30 m	6 cm	10	48
10687	4026639016546	30 m	6 cm	20 Profi-VE *	24
10110	4026639016331	30 m	4 cm	14	56

* Profi-VE nicht im Anbruch lieferbar!





TESCON® INVIS Schwarzes Allround-Klebeband

- ✓ Allround-Klebeband für innen und außen
- ✓ 6 Monate frei bewitterbar
- ✓ Anschmiegsamer Vliesträger, von Hand abreißbar
- ✓ Geeignet für Anschluss an Durchdringungen
- ✓ Einsatz für winddichte Verklebung von Wandschalungsbahnen hinter Lückenschalungen
- ✓ Wasserfester Kleber

EINSATZBEREICH:

Außen:

Herstellung der Winddichtheit von Wandschalungsbahnen auch hinter Lückenschalungen mit pro clima SOLITEX FRONTA QUATTRO, sowie von Unterdeck- und Unterspannbahnen. Winddichte Verklebung von Holzwerkstoffplatten zur Unterdeckung. Luftdichte Verklebung von Aufdach- und Sanierungs-Dampfbremsen und Luftdichtungsbahnen.

Innen:

Luftdichte Verklebung von Dampfbremsen und Luftdichtungsbahnen sowie von luftdichten Holzwerkstoffplatten.

Sämtliche Verklebungen innen und außen können sowohl untereinander als auch an angrenzende glatte, nichtmineralische Bauteile erfolgen (z. B. Rohrdurchdringungen, Dachflächenfenster).

TECHNISCHE DATEN:

Eigenschaft	Wert
Träger	Spezial-Vlies aus PP
Kleber	wasserfester SOLID-Kleber
Trennlage	silikonisiertes Papier
Temperaturbeständigkeit	dauerhaft -40 °C bis +90 °C
Verarbeitungstemperatur	ab -10 °C
Farbe	schwarz
Freibewitterung	6 Monate
Lagerung	kühl und trocken

LIEFERFORMEN:

Art.-Nr.	GTIN	Länge	Breite	VE	VE/Palette
11948	4026639119483	30 m	6 cm	10	48
11949	4026639119490	30 m	6 cm	20	Profi-VE * 24

* Profi-VE nicht im Anbruch lieferbar!





RAPID CELL Schnell-Klebeband

- ✓ Schnell-Klebeband ohne Trennlage
- ✓ Kein Ablösen, Aufsammeln und Entsorgen von Trennpapier
- ✓ Von Hand abreißbar: Zeitersparnis gegenüber Klebebändern mit Trennlage ca. 60 %
- ✓ Wasserfester Kleber
- ✓ Für luftdichte Verklebungen nach DIN 4108-7, SIA 180 und OENORM B 8110-2

EINSATZBEREICH:

Für wirtschaftliche und dauerhaft luftdichte Verklebung der Stöße von Holzwerkstoffplatten. Auch für Verklebung der Bahnenüberlappungen von Dampfbrem- und Luftdichtungsbahnen sowie Rieselschutzbahnen geeignet.

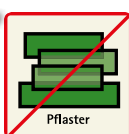
TECHNISCHE DATEN:

Eigenschaft	Wert
Träger	silikonisiertes Kraftpapier
Kleber	wasserfester SOLID-Kleber
Trennlage	ohne
Temperaturbeständigkeit	dauerhaft -40 °C bis +90 °C
Verarbeitungstemperatur	ab -10 °C
Farbe	grün
Lagerung	kühl und trocken

LIEFERFORMEN:

Art.-Nr.	GTIN	Länge	Breite	VE	VE/Palette
10119	4026639016317	15 m	5 cm	12	56
10688	4026639016522	30 m	5 cm	24	Profi-VE* 24
10120	4026639016300	30 m	5 cm	12	56

* Profi-VE nicht im Anbruch lieferbar!



Vorbereiten / Verklebung Plattenstöße

Untergründe müssen tragfähig, trocken, glatt, staub-, silikon- und fettfrei sein. Untergründe abfeigen, ggf. absaugen und abwischen. RAPID CELL mittig auf der Fuge ansetzen, abwickeln und Plattenstoß Zug um Zug verkleben. Band fest anreiben (besonders einfach mit dem pro clima PRESSFIX!)



Anschluss Bodenplatte

Anschluss OSB-Wand an Bodenplatte mit DA-S. Transferklebeband, z. B. UNI TAPE oder TESCON No.1, quer zum RAPID CELL verwenden, pro clima ORCON F, ORCON CLASSIC und ECO COLL haften nicht auf RAPID CELL!



T-Verklebung

Im Bereich von T-Verklebungen darauf achten, dass das durchlaufende Band das Ende vom anderen Band überklebt.

Prinzip: Endendes Band unten, durchlaufendes Band oben.



Sicherung Längsstoß

Längsstöße vom RAPID CELL mit einer Querverklebung sichern. Querverklebung fest anreiben.



DUPLEX Doppelseitiges Klebeband

- ✓ Dauerhaft dichte Verklebungen innen und außen
- ✓ Sichere Verbindungen von Bahnen im Überlappungsbereich
- ✓ Für luftdichte Verklebungen nach DIN 4108-7, SIA 180 und OENORM B 8110-2
- ✓ Mit DUPLEX Handdispenser (für 20-m-Rollen) besonders leicht zu verarbeiten. Abrollen, andrücken und abreißen in einem Arbeitsgang
- ✓ Beste Werte im Schadstofftest

EINSATZBEREICH:

Außen:

Feuchteschutzte Verklebung der Überlappungen von Unterdeck-, Unterspann- und Wandschalungsbahnen sowie von Aufdachdampfbrems- und Luftdichtungsbahnen auf harten Unterlagen. Die luftdichten Verklebungen entsprechen den Anforderungen der DIN 4108-7, SIA 180 und OENORM B 8110-2.

Innen:

Befestigung von Dampfbrems- und Luftdichtungsbahnen auf Metallprofilen. Anschlüsse z. B. an Fenster.

TECHNISCHE DATEN:

Eigenschaft	Wert
Kleber	Spezial Acrylat-Haftkleber
Trennlage	silikonisierte PE-Folie
Temperaturbeständigkeit	dauerhaft -40 °C bis +90 °C
Verarbeitungstemperatur	ab -10 °C
Farbe	transparent
Lagerung	kühl und trocken

LIEFERFORMEN:

Art.-Nr.	GTIN	Länge	Breite	VE	VE/Palette
10123	4026639016591	20 m	2,5 cm	30	64
10686	4026639016218	80 m	2,5 cm	10 Profi-VE*	75

* Profi-VE nicht im Anbruch lieferbar!



DUPLEX Handdispenser

Zur schnellen Verarbeitung von pro clima DUPLEX (Rolle 20 lfm). Abrollen, andrücken und abreißen in einem Arbeitsgang



Verarbeitung:
<https://www.youtube.com/watch?v=ngL03ENimOU>



TESCON® **NAIDECK** Doppelseitiges Butylkautschukband (Nageldichtung)

- ✓ Sehr gute Abdichtwirkung – dringt tief in die Struktur von Unterdeck- und Unterspannbahnen ein
- ✓ Wasserbeständig
- ✓ Für Behelfsdeckungen gemäß ZVDH geeignet
- ✓ Armierungsgelege zur Verstärkung
- ✓ Enthält kein Bitumen

EINSATZBEREICH:

Als Nageldichtungsband unterhalb der Konterlattung bei geneigten Dachkonstruktionen. TESCON NAIDECK ist für die Erstellung von Behelfsdeckungen im Sinne des ZVDH für Unterdeck- und Unterspannbahnen geeignet.

TECHNISCHE DATEN:

Eigenschaft	Wert
Material	Butylkautschuk
Trennlage	Folie
Temperaturbeständigkeit	dauerhaft -20 °C bis +80 °C
Verarbeitungstemperatur	+5 °C bis +35 °C
Dicke	1,0 mm
Farbe	schwarz
Lagerung	kühl und trocken

LIEFERFORMEN:

Art.-Nr.	GTIN	Länge	Breite	VE	VE/Palette
11737	4026639117373	20 m	5 cm	6	96
11943	4026639119438	20 m	5 cm	24	Profi-VE* 24

* Profi-VE nicht im Anbruch lieferbar!



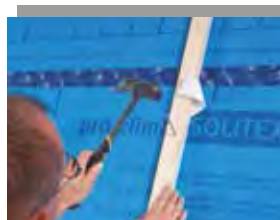
Extra fließfähiger Butylkleber

TESCON NAIDECK ist mit einem sehr fließfähigen Butylkleber ausgestattet. Er passt sich sehr gut der Struktur von Bahnen und Holzfasertafeln an und dichtet Nageldurchdringungen dauerhaft sicher ab.



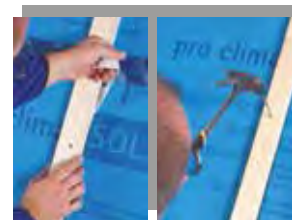
Band aufkleben

Das Nageldichtungsband mittig auf der Konterlatte ansetzen und Zug um Zug verkleben. Band gut anreiben. pro clima PRESSFIX sorgt für Hände schonendes Arbeiten.



Konterlatte ausrichten

Trennpapier am Ende ein Stück abziehen. Konterlatte positionieren und durch Anageln an einem Punkt fixieren. Dabei darauf achten, dass das Trennpapier seitlich aus der Fuge hängt.



Konterlatte befestigen

Trennpapier Zug um Zug aus der Fuge ziehen. Konterlatte nach und nach schrittweise mit erfolgter Verklebung komplett mit Nägeln oder Schrauben befestigen. Fertig.



TESCON® **NAIDECK** mono

Einseitig klebendes acrylatmodifiziertes Butylkautschukband (Nageldichtung)

- ✓ Bis -10 °C verarbeitbar durch Acrylat modifizierten Butylkautschuk
- ✓ Leichte Vormontage auf der Konterlatte möglich
- ✓ Konterlatte leicht auf dem Dach positionierbar durch PE-Trägerfolie
- ✓ Nageldurchdringung dauerhaft dicht durch fließfähigen Butylkautschuk
- ✓ Geeignet für Behelfdeckungen gemäß ZVDH Datenblatt

EINSATZBEREICH:

Einseitig klebendes Nageldichtungsband unter der Konterlattung bei geneigten Dachkonstruktionen. TESCON NAIDECK mono ist für die Erstellung von Behelfsdeckungen im Sinne der Produktdatenblätter des ZVDH für Unterdeck- und Unterspannbahnen geeignet.

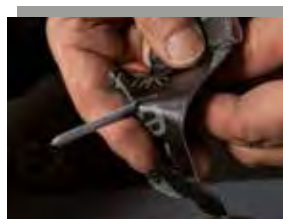
TECHNISCHE DATEN:

Eigenschaft	Wert
Träger	Dehbare PE-Trägerfolie
Kleber	Butylkautschuk mit Acrylat modifiziert
Trennlage	silikonisierte PE-Folie
Farbe	Butylkautschuk: grau, Folie: schwarz
Dicke	1,1 mm
Verarbeitungstemperatur	-10 °C bis +35 °C
Temperaturbeständigkeit	dauerhaft -20 °C bis +80 °C
Lagerung	kühl und trocken

LIEFERFORMEN:

Art.-Nr.	GTIN	Länge	Breite	VE	VE/Palette
16441	4026639164414	20 m	50 mm	6	60
16442	4026639164421	20 m	50 mm	12	Prof-VE* 28

* Profi-VE nicht im Anbruch lieferbar!



TESCON NAIDECK mono – dauerhaft
TESCON NAIDECK mono ist mit einem sehr fließfähigen Butylkleber ausgestattet. Dieser wird durch das Durchnageln bzw. -schrauben in das Loch gezogen und dichtet so das entstandene Loch ab.



Band aufkleben
Das Nageldichtungsband mittig auf der Konterlatte oder auf der zu dichtenden Außenbahn ansetzen und Zug um Zug verkleben.



Band gut anreiben
pro clima PRESSFIX sorgt für händeschonendes Arbeiten.



Konterlatte ausrichten und befestigen
Konterlatte positionieren und komplett mit Nägeln oder Schrauben befestigen. Die Konterlatte und das TESCON NAIDECK mono müssen mit entsprechendem Anpressdruck vollflächig auf der Außenbahn aufliegen. Fertig.



BUDAX TOP Einseitiges Butylkautschukband

- ✓ Gewährleistet feuchtebeständige Verklebung, bis zu 3 Monate frei bewitterbar
- ✓ Unter Wärmeeinwirkung selbstverschweißend
- ✓ Sichere Verklebung auch auf mineralischen Untergründen
- ✓ In 6, 7,5 und 15 cm Breite lieferbar
- ✓ Komplettes System mit lösemittelfreien TESCON PRIMER AC / RP



EINSATZBEREICH:

Außen: Wasserführende Verklebung von Fugen bei Unterdeckungen aus Holzwerkstoffplatten untereinander. Herstellung der Anschlüsse an glatte, auch mineralische Untergründe.

Innen: Luftdichte Anschlüsse von luftdichten Holzwerkstoffplatten an glatte, auch mineralische Untergründe. Diese entsprechen den Anforderungen der DIN 4108-7, SIA 180 und OENORM B 8110-2.

TECHNISCHE DATEN:

Eigenschaft	Wert
Träger	Polypropylenvlies
Kleber	Butylkautschuk
Trennlage	silikonisiertes Papier
Farbe	blau / grau
Freibewitterung	3 Monate
Verarbeitungstemperatur	+5 °C bis +35 °C; Nächte frostfrei
Temperaturbeständigkeit	dauerhaft bis +85 °C
Lagerung	kühl und trocken

LIEFERFORMEN:

Art.-Nr.	GTIN	Länge	Breite	VE	VE / Palette
10126	4026639016010	20 m	6 cm	5	60
10127	4026639016041	20 m	7,5 cm	4	60
10128	4026639016027	20 m	15 cm	2	60



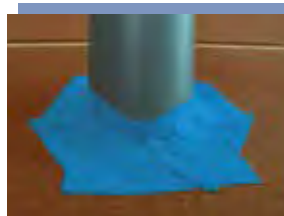
Vorbereiten

Poröse Untergründe wie Holzfaserverplatten, Putz oder Beton im Bereich der geplanten Verklebung mit TESCON PRIMER RP einstreichen. Dose vor Gebrauch gut schütteln bzw. aufrühren. Auf saugfähigen Untergründen ist keine Trocknungszeit erforderlich.



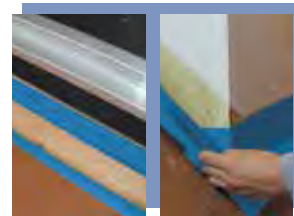
Verkleben

Anschließend das Band mittig auf die Fuge der zu verklebenden Materialien aufkleben. Das Klebeband mit einem festen Gegenstand (z. B. pro clima PRESSFIX) gut anreiben. Vertikale Plattenstöße, die in die Kehle laufen, müssen bis zum nächsten darüberliegenden Horizontalstoß abgeklebt werden. Die Verklebungen dürfen nicht planmäßig auf Zug beansprucht werden. Die Festigkeit der Verklebung steigt während der Einsatzdauer durch Wärmeeinwirkung (z. B. durch Sonneneinstrahlung). Für die Abdichtung von Kehlen und Graten BUDAX TOP in 150 mm Breite verwenden. Band mittig ansetzen und fest anreiben.



Rohrdurchdringungen

Vom 75 mm breiten BUDAX TOP ca. 10 cm lange Stücke abschneiden und schuppenförmig wasserführend auf Holzfaserverplatte bzw. Rohr verkleben. Alternativ pro clima KAFLEX oder ROFLEX Kabel- und Rohrmanschetten verwenden. Diese mit BUDAX TOP auf der Holzfaserverplatte wasserführend ankleben.



Schornsteine/Dachfenster

Je nach Anforderung Anschlüsse mit BUDAX TOP 75 oder 150 mm herstellen. Band mittig ansetzen und fest anreiben.



EXTOSEAL® ENCORS

Wasserführendes Anschlussklebeband mit hoher Klebkraft

- ✓ Schützt Bauteile vor Wassereintritt: Wirkt wasserführend und absperrend gegen aufsteigende Feuchtigkeit
- ✓ Extrem hohe Klebkraft auch auf leicht feuchten und kalten Untergründen
- ✓ Sehr dehnbare Trägerfolie mit besonders geringen Rückstellkräften: lässt sich flexibel an Untergründe und Ecken anpassen
- ✓ Haftet auf mineralischen Untergründen
- ✓ Dichtet Nageldurchdringungen ab
- ✓ Beste Werte im Schadstofftest



EINSATZBEREICH:

Wasserführendes Anschlussklebeband mit hoher Klebkraft zum Herstellen von Unterfensterbänken, für Anschlüsse von Holzwerkstoffplatten an glatte mineralische Untergründe, zur Verklebung von Unterdeckplatten untereinander (z. B. in Kehlen und Übergängen) sowie für deren Anschlüssen an angrenzende Bauteile.

TECHNISCHE DATEN:

Eigenschaft	Prüfnorm/Regelwerk	Wert
Träger		dehnbare PE-Trägerfolie
Kleber		Butylkautschuk mit Acrylat modifiziert
Trennlage		silikonisierte PE-Folie
Farbe		Butylkautschuk: grau, Folie: schwarz
Flächengewicht	DIN EN 1849-2	ca. 1,9 kg/m ²
Dicke	DIN EN 1849-2	ca. 1,1 mm
s _g -Wert	DIN EN 1931	> 100 m
Freibewitterung		3 Monate
Verarbeitungstemperatur		-10 °C bis +35 °C
Temperaturbeständigkeit		dauerhaft -20 °C bis +80 °C
Lagerung		kühl und trocken

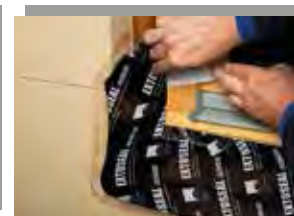
LIEFERFORMEN:

Art-Nr.	GTIN	Länge	Breite	VE	VE/Pal.	Gewicht (kg/VE)
15361	4026639153616	20 m	10 cm	3	60	11,5 kg
14134	4026639141347	20 m	15 cm	2	60	11,5 kg
14135	4026639141354	20 m	20 cm	2	42	15,5 kg
14732	4026639147325	20 m	30 cm	1	60	11,5 kg



Am Blendrahmen verkleben

Band abmessen (Öffnungsbreite + 2x 20 cm) und abschneiden. Schmale Trennfolie nach und nach ablösen und Band Zug um Zug am Blendrahmen im Fensterbankfalz verkleben.



In der Leibung hochfalten

Band in den Ecken ca. 20 cm hoch in die Leibung falten und ebenfalls auf Blendrahmen ankleben.



In der Leibung verkleben

Mittlere Trennfolie Stück für Stück ablösen und Band Zug um Zug in der Leibung verkleben. Ggf. vorprimern mit TESCON Primer RP. Dabei das Band exakt in die Ecken führen. Anschließend überall fest anreiben.



Senkrechte Überstände abschneiden

Überstehendes Band an den senkrechten Leibungen vorderkantenbündig mit der Holzfaserdämmplatte abschneiden.



Waagerechten Überstand abschneiden

Waagerechten Überstand vom Band mit Hilfe einer Zulage bis auf 15 mm zurückschneiden damit das Band später über den Putz greift.



Fensterbank montieren

Fertige Unterfensterbank aus EXTOSEAL ENCORS. Folgegewerk Putz klebt die Anputzleiste an das überstehende Stück Band. Endgültiger Schutz der Leibung durch Einbau einer Fensterbank.



EXTOSEAL[®] FINOC Feuchtedichtendes Absperklebeband

- ✓ Schützt Bauteile vor Wassereintritt: Wirkt wasserführend und absperrend gegen aufsteigende Feuchtigkeit
- ✓ Sichere Verbindung: Butylkautschuk dringt tief in den Untergrund ein
- ✓ Sehr dehnbare Trägerfolie mit besonders geringen Rückstellkräften: lässt sich flexibel an Untergründe und Ecken anpassen
- ✓ Haftet auf mineralischen Untergründen
- ✓ Luftdichte Verklebungen nach DIN 4108-7, SIA 180 und OENORM B 8110-2
- ✓ Beste Werte im Schadstofftest

EINSATZBEREICH:

Feuchtedichtendes Absperklebeband zum Abdichten unter Schwellen im Holzbau, für Anschlüsse von Holzwerkstoffplatten an glatte mineralische Untergründe, zur Verklebung von Unterdeckplatten untereinander (z. B. in Kehlen und Übergängen) sowie für deren Anschlüsse an angrenzende Bauteile.

TECHNISCHE DATEN:

Eigenschaft	Prüfnorm/Regelwerk	Wert
Träger		dehnbare PE-Trägerfolie
Kleber		Butylkautschuk
Trennlage		silikonisierte PE-Folie
Farbe		Butylkautschuk: grau, Folie: grün
Flächengewicht	DIN EN 1849-2	ca. 1,9 kg/m ²
Dicke	DIN EN 1849-2	ca. 1,0 mm
s _p -Wert	DIN EN 1931	> 100 m
Freibewitterung		3 Monate
Verarbeitungstemperatur		ab +5 °C bis 35 °C, Nächte frostfrei
Temperaturbeständigkeit		dauerhaft -20 °C bis +80 °C
Lagerung		kühl und trocken

LIEFERFORMEN:

Art.-Nr.	GTIN	Länge	Breite	VE	VE/Pal.	Gewicht (kg/VE)
15363	4026639153630	20 m	10 cm	3	60	11,5 kg
14136	4026639141361	20 m	15 cm	2	60	11,5 kg
14137	4026639141378	20 m	20 cm	2	42	15,5 kg
14698	4026639146984	20 m	30 cm	1	60	11,5 kg



Band ausrollen
Band in der erforderlichen Länge ausrollen.



Auf Wand verkleben
Band winklig falten und in die Wand/Boden-Ecke schieben. Erste Trennfolie Stück für Stück entfernen und Band Zug um Zug auf der Wand verkleben.



Auf Boden verkleben
Zweite Trennfolie nach und nach entfernen und Band Zug um Zug auf dem Boden verkleben.



Fest anreiben
Band an Wand und Boden fest anreiben. Besonders effektiv und händeschonend mit der Anpresshilfe pro clima PRESSFIX.



Verkleben auch auf Beton
EXTOSEAL FINOC kann auch direkt auf Beton geklebt werden. Falls erforderlich Untergrund mit TESCON PRIMER RP vergüten.



Einsatz unter Fußpfette
Einsatz auch als Sperrschicht zum Schutz von Holzbauteilen, wie Schwellen oder Fußpfetten, gegen aufsteigende Feuchtigkeit aus Betonbauteilen (Bodenplatte, Ringanker etc.).



EXTOSEAL[®] MAGOV Hochdehnbares Anschlussklebeband für Luftdichtung

- ✓ Perfekt zum Abdichten an Durchdringungen durch besonders starken Butylkautschukauftrag und dehnbare Trägerfolie mit geringen Rückstellkräften
- ✓ Sicher auch bei starker Dehnung
- ✓ Schützt Bauteile vor Wassereintritt: Wirkt wasserführend und absperrend gegen aufsteigende Feuchtigkeit
- ✓ Sichere Verbindung: Butylkautschuk dringt tief in den Untergrund ein
- ✓ Haftet auf mineralischen Untergründen
- ✓ Luftdichte Verklebungen nach DIN 4108-7, SIA 180 und OENORM B 8110-2
- ✓ Beste Werte im Schadstofftest

EINSATZBEREICH:

Hochdehnbares Anschlussklebeband für luftdichte Anschlüsse, z. B. im Sockelbereich oder an Durchdringungen, wie Rohre, Einbauteile usw.

TECHNISCHE DATEN:

Eigenschaft	Prüfnorm/Regelwerk	Wert
Träger		dehnbare PE-Trägerfolie
Kleber		Butylkautschuk
Trennlage		silikonisierte PE-Folie
Farbe		Butylkautschuk: grau, Folie: blau
Flächengewicht	EN 1849-2	ca. 3,7 kg/m ²
Dicke	EN 1849-2	ca. 2,0 mm
Verarbeitungstemperatur		ab +5 °C bis 35 °C, Nächte frostfrei
Temperaturbeständigkeit		dauerhaft -20 °C bis +80 °C
Lagerung		kühl und trocken

LIEFERFORMEN:

Art.-Nr.	GTIN	Länge	Breite	VE	VE/Pal.	Gewicht (kg/VE)
14343	4026639143433	10 m	6 cm	5	60	11,5 kg
14344	4026639143440	10 m	10 cm	3	60	11,5 kg



Band abmessen
Band in der erforderlichen Länge ausrollen und abschneiden.



Erste Trennfolie entfernen
Band mittig falten und erste Trennfolie entfernen.



Am Rohr verkleben
Band auf dem Rohr ansetzen und Zug um Zug rundum am Rohr verkleben. Auf ausreichende Überklebung der Enden achten.



Auf Fläche verkleben
Zweite Trennfolie komplett entfernen. Band nach und nach auf die Fläche klappen und Zug um Zug umlaufend verkleben.



Fest anreiben
AnschlieBend Verklebung überall fest anreiben. Auf ausreichenden Gegendruck achten. Besonders effektiv und händeschonend mit der Anpresshilfe pro clima PRESSFIX.



Einsatz auch für außen
Mit EXTOSOAL MAGOV können auch Durchdringungen im Außenbereich, z. B. durch Wandschalungs-, Unterdeck- und Unterspannbahnen sowie durch Plattenmaterialien sicher angeschlossen werden.



TESCON® PROFECT Vorgefaltetes Winkelanschlussband

- ✓ Einfache, schnelle und saubere Eckverklebung durch Vorfaltung
- ✓ Keine Trennfolie am ersten Klebeschenkel: Band sofort aufkleben, kein Ablösen und Entsorgen des ersten Trennstreifens
- ✓ Anschmiegsamer Vliesträger
- ✓ Wasserfester Kleber für dauerhaft sichere Verklebung innen und außen
- ✓ Überputzbares Trägermaterial
- ✓ Erhältlich in Teilungsbreite 25/35 mm und 12/38 mm

EINSATZBEREICH:

Vorgefaltetes Winkelanschlussband zur Verklebung von

- Dampfbrem- und Luftdichtungsebenen aus Bahnen und Holzwerkstoffplatten (z. B. OSB) untereinander
- Unterdeck-, Unterspann- und Wandschalungsbahnen untereinander
- Anschlüssen an angrenzende Bauteile, wie Fenster, Türen usw., innen und außen.

Die Verklebungen entsprechen den Anforderungen der DIN 4108-7, SIA 180 und OENORM B 8110-2.

TECHNISCHE DATEN:

Eigenschaft	Wert
Träger	Spezialvlies aus PP
Kleber	Spezial Acrylat-Haftkleber
Trennlage	silikonisierte PE-Folie
Farbe	hellblau
Dicke	0,5 mm
Freibewitterung	3 Monate
Verarbeitungstemperatur	ab -10 °C
Temperaturbeständigkeit	dauerhaft -40 °C bis +90 °C
Lagerung	kühl und trocken

LIEFERFORMEN:

Art.-Nr.	GTIN	Länge	Breite	Inhalt	Gewicht	VE/Palette
14780	4026639147806	30 m	50 mm	5	3,1 kg	90
14779	4026639147790	30 m	50 mm	20	12,1 kg	Profi-VE* 24
14777	4026639147776	30 m	60 mm	5	3,7 kg	90
14778	4026639147783	30 m	60 mm	20	14,5 kg	Profi-VE* 24

* Profi-VE nicht im Anbruch lieferbar!



NEU



Verarbeitung:
<https://www.youtube.com/watch?v=YCXF5mgJWzc>



Ersten Schenkel verkleben

Beim Anschluss an Bauteile, wie hier z. B. ein Dachflächenfenster Band mit Teilung 25/35 mm auf der Trennfolie in die Ecke schieben und ersten Schenkel (hier Nut) Zug um Zug verkleben.



Zweiten Schenkel verkleben

Anschließend Trennfolie entfernen und Band Zug um Zug auf dem zweiten Schenkel (hier Leibung) verkleben.



Band fest anreiben

Verklebung fest anreiben. Auf ausreichenden Gegendruck achten. Besonders effektiv und händeschonend mit der Anpresshilfe pro clima PRESSFIX.



Ecken verkleben

Die Verklebung im Eckbereich ist besonders schnell und sicher mit dem 3D-Innenecken-Formteil TESCON INCAV. Schenkel auf das benötigte Maß kürzen und in Nut und auf der Leibung verkleben.



Anschluss mit kurzem Schenkel

Band mit der Teilung 12/38 mm ist ideal zum Anschluss an Bauteile, die später nur dünn überdeckt werden, z. B. durch Gipsbauplatten.



Wanddecken verkleben

Band mit Teilung 25/35 mm auf der Trennfolie in die Ecke schieben und ersten Schenkel Zug um Zug verkleben. Anschließend Trennfolie schrittweise entfernen und Band Zug um Zug auf dem zweiten Schenkel verkleben.



TESCON® PROFIL Eckklebeband

- ✓ Eckklebeband für innen und außen, 6 Monate frei bewitterbar
- ✓ Drei getrennt abziehbare Trennfolienstreifen
- ✓ Mit anschmiegsamem Vliesträger, optimal auch für Anschluss an Durchdringungen
- ✓ Luftdichte Verklebungen nach DIN 4108-7, SIA 180 und OENORM B 8110-2
- ✓ Wasserfester Kleber
- ✓ Beste Werte im Schadstofftest

EINSATZBEREICH:

Eckanschlüsse von Dampfbrems- und Luftdichtungsebenen, z. B. an Fenster und Türen, sowie weitere Bauteileverbindungen im Innen- und Außenbereich. Dazu gehören Anschlüsse von Dach- bzw. Wand-einbauteilen an Unterdeck-/ Unterspann- bzw. Wandschalungsbahnen. Die Verklebungen entsprechen den Anforderungen der DIN 4108-7, SIA 180 und OENORM B 8110-2. Weiterhin Anschlüsse an Holzwerkstoffplatten.

TECHNISCHE DATEN:

Eigenschaft	Wert
Träger	Spezial-Vlies aus PP
Kleber	wasserfester SOLID-Kleber
Trennlage	zweifach geteilte silikonisierte PE-Folie: ca. 12 / 23 / 25 mm
Temperaturbeständigkeit	dauerhaft -40 °C bis +90 °C
Verarbeitungstemperatur	ab -10 °C
Freibewitterung	6 Monate
Farbe	hellblau
Lagerung	kühl und trocken

LIEFERFORMEN:

Art.-Nr.	GTIN	Länge	Breite	VE	VE/Palette
10121	4026639016263	30 m	6 cm	5	96
10807	4026639016645	30 m	6 cm	20 Profi-VE*	24

* Profi-VE nicht im Anbruch lieferbar!





TESCON® CROSSEAL

3-Schenkel Anschlussklebeband für den Holzbau

- ✓ Nur ein Arbeitsschritt für luftdichte Anschlussverklebung und Verschluss bauartbedingter Längsfugen von Brettsperrholzwänden
- ✓ Einfache Vorfertigung und Montage durch dritten Schenkel
- ✓ 90 mm langer Anschlussschenkel überbrückt Unebenheiten zwischen Schwelle und Betonplatte
- ✓ 6 Monate frei bewitterbar

EINSATZBEREICH:

3-Schenkel Anschlussklebeband zur luftdichten Verbindung von Boden- und Deckenplatten mit Brettsperrholz- und Holzständerwandkonstruktionen. Durch den dritten Schenkel werden auch die Hirnhölzer von Brettsperrholzwänden abgeklebt. So wird die Luftdurchströmung von bauartbedingten Längsfugen innerhalb des Brettsperrholzelementes verhindert.



Problemstellen Wand

In Brettstichholzwänden entstehen Risse häufig erst nach der Montage und lassen sich in ihrer Lage und Ausprägung nicht im Vorfeld abschätzen. Bei Anschlussverklebungen mit herkömmlichen Klebebändern kann es durch diese Risse zur Hinterströmung der Anschlussverklebung kommen.

TECHNISCHE DATEN:

Eigenschaft	Wert
Träger	Spezial-Vlies aus PP
Kleber	wasserfester SOLID-Kleber
Trennlage	silikonisierte PE-Folie
Farbe	hellblau
Schenkellänge	50 mm / 50 mm / 90 mm
Freibewitterung	6 Monate
Verarbeitungstemperatur	ab -10 °C
Temperaturbeständigkeit	dauerhaft -40 °C bis +90 °C
Lagerung	kühl und trocken

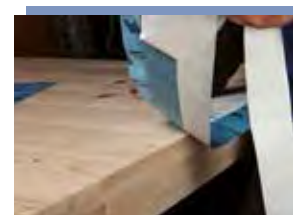
LIEFERFORMEN:

Art.-Nr.	GTIN	Länge	Breite	Inhalt	Gewicht
16432	4026639164322	30 m	140 mm	1	3



Funktionsprinzip

TESCON CROSSEAL verfügt über drei Klebebandschenkel für eine winklige Vormontage an Wand- und Dachelementen und verschließt so mögliche Strömungskanäle dauerhaft sicher.



Verkleben auf der Wandfläche

TESCON CROSSEAL mit einem 50 mm Schenkel auf der Wandfläche verkleben und fest anreiben, z. B. mit der Anpresshilfe pro clima PRESSFIX.



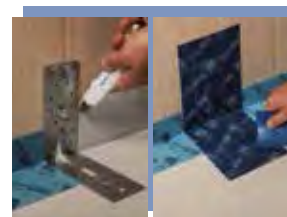
Verkleben an der Wandunterseite

Band umschlagen und mit dem zweiten 50 mm Schenkel an der Wandunterseite verkleben und fest anreiben. Mögliche Strömungskanäle durch später auftretende Risse sind so dauerhaft sicher verschlossen.



Anschluss der Wand an Sohle/Geschosdecke

Nach dem Richten der Wand luftdichten Anschluss durch das Verkleben des dritten, längeren Schenkels auf der Sohle/Decke herstellen. Untergrund ggf. mit TESCO PRIMER RP vorbehandeln.



Einbinden von Ankern

Im Bereich von Befestigungsankern dritten Schenkel links und rechts einschneiden und TESCO CROSSEAL auf der Sohle/Decke verkleben. Anschließend Ankerbereich mit TESCO VANA überkleben.



CONTEGA[®] PV

Dampfbremsendes Putzanschlussband mit integriertem Armierungsgewebe

- ✓ PET-Vlies ist einfach einputzbar, keine weitere Putzarmierung notwendig
- ✓ Definierter Übergang zwischen Gewerken Dampfbremse und Putz
- ✓ Dauerhaft sicher, luftdichter Anschluss nach DIN 4108-7, SIA 180 und OENORM B 8110-2
- ✓ Armierung erhöht die Stabilität des angrenzenden Putzuntergrundes
- ✓ Beste Werte im Schadstofftest

EINSATZBEREICH:

CONTEGA PV für definierte, gewerkeübergreifende Anschlüsse von Bahnen bzw. Holzwerkstoffplatten an zu verputzende Bauteile (Mauerwerk bzw. Beton). Die Verklebungen entsprechen den Anforderungen der DIN 4108-7, SIA 180 und OENORM B 8110-2.

TECHNISCHE DATEN:

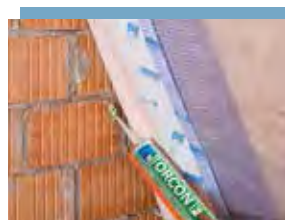
Eigenschaft	Wert
Träger	PET-Vlies mit Funktionsmembran und Putzarmierung
Kleber	Spezial Acrylat-Haftkleber
Dicke	1,3 mm
s _v -Wert	2,3 m
Temperaturbeständigkeit	dauerhaft -40 °C bis +90 °C
Verarbeitungstemperatur	ab -10 °C
Farbe	hellblau / dunkelblau
Lagerung	kühl und trocken

LIEFERFORMEN:

Art.-Nr.	GTIN	Länge	Breite	VE	VE/Palette
10124	4026639016058	15 m	20 cm	4	30



Verarbeitung:
<https://www.youtube.com/watch?v=VmdKVi6tAk>



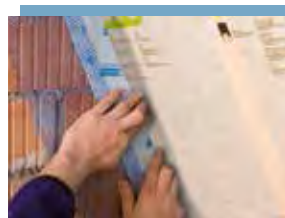
Vorbereiten und fixieren

Untergrund reinigen, ggf. abfeigen. pro clima CONTEGA PV mit ORCON F oder ORCON CLASSIC punktuell am Mauerwerk fixieren. Selbstklebestreifen zeigt nach außen (nicht zur Wand). Band sollte nicht hohl liegen, daher Klebepunkte nahe am Vliesrand setzen (ca. 2 cm).



Trennfolie entfernen

Dampfbremse heranführen. Trennfolienstreifen am CONTEGA PV Band abziehen.



Verkleben

Dampfbremsebene mit dem Klebestreifen des CONTEGA PV verkleben. Das Band dabei gut anreiben. Dehnschleife ausbilden, damit Bauteilbewegungen aufgenommen werden können.



Vlies einputzen

Wird die Wand schließlich verputzt, muss CONTEGA PV nur noch in die Mittellage des Putzes eingebettet werden. Dazu Vlies und Armierung wieder zurückschlagen, Putz auf der Wand hinter CONTEGA PV auftragen, Vlies und Armierung in den frischen Vorputz legen und vollständig einputzen.



CONTEGA^{IQ} Intelligentes Fensteranschlussband für den Einsatz innen und außen

- ✓ Feuchtevariabler s_d -Wert: Fenstereinbau mit dem gleichen Band innen und außen
- ✓ Dampfbremse und luftdichte Anschlüsse von Fenster- und Türanschlussfugen im Innenbereich gemäß DIN 4108-7, SIA 180 und OENORM B 8110-2
- ✓ Diffusionsoffene, winddichte und schlagregensichere Anschlüsse im Außenbereich
- ✓ Besonders anpassungsfähig und anschmiegsam, kann leicht in Ecken gefaltet werden
- ✓ Vliesseite überputzbar
- ✓ Mit Dehnfalte zur Aufnahme von Bauteilbewegungen
- ✓ Beste Werte im Schadstofftest

EINSATZBEREICH:

pro clima CONTEGA IQ wird für den inneren luftdichten Anschluss von Fenstern und Türen an die Dampfbremse- und Luftdichtungsebene gemäß DIN 4108-7 eingesetzt. Aufgrund der intelligenten, feuchtevariablen Funktionsmembran ist CONTEGA IQ auch für den äußeren wind- und schlagregensicheren Anschluss geeignet. Das Band ist mit einer Dehnfalte ausgestattet und kann somit Bauteilbewegungen optimal aufnehmen.

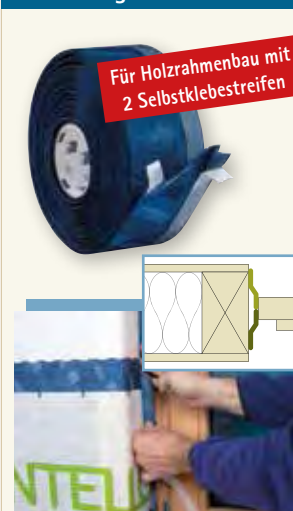
TECHNISCHE DATEN:

Eigenschaft	Wert
Träger	PP-Vlies und PE-Copolymer-Spezialmembran
Kleber	Spezial Acrylat-Haftkleber
s_d -Wert	0,25 - 10 m feuchtevariabel
Temperaturbeständigkeit	dauerhaft -40 °C bis +90 °C
Verarbeitungstemperatur	ab -10 °C
Freibewitterung	3 Monate
Farbe	dunkelblau
Lagerung	kühl und trocken

LIEFERFORMEN:

Art.-Nr.	GTIN	Länge	Breite	Selbstklebestreifen	VE	VE/ Palette
12941	4026639129413	30 m	9 cm	1 (Anwendung im Mauerwerks-/Betonbau)	8	30
13016	4026639130167	30 m	9 cm	2 (Anwendung im Holzbau)	8	30

Anwendung im Holzbau



Einsatz im Holzrahmenbau innen

Trennfolie ablösen und Band umlaufend Stück für Stück zunächst auf dem Blendrahmen anschließend auf der Leibung verkleben. Enden mit einem Stück Klebeband (z. B. TESCOVON VANA) überkleben.



Einsatz im Holzrahmenbau außen

Die Anwendung im Außenbereich erfolgt analog zur Anwendung im Innenbereich



Dehnfalte nimmt Bauteilbewegungen auf

Anwendung im Mauerwerksbau



Einsatz im Mauerwerks-/Betonbau innen

Band mit Klebestreifen auf dem Blendrahmen ansetzen und verkleben. Auf der Leibung Kleberaue vom Anschlusskleber ORCON F im engen Zickzack auftragen und Band in den Kleber legen. Fertig zum Überputzen.



Einsatz im Mauerwerks-/Betonbau außen

Die Anwendung im Außenbereich erfolgt analog zur Anwendung im Innenbereich



CONTEGA[®] SL

Zweilagiges Putzanschlussband mit dampfbremsenden Eigenschaften

- ✓ Extra dünn für leichtes Falten im Eckbereich
- ✓ PP-Copolymer-Funktionsmembran
- ✓ Kombination mit CONTEGA EXO außen
- ✓ Vliesseite überputzbar
- ✓ Mit drei Klebestreifen im Holz- und Mauerwerks-/Betonbau flexibel einsetzbar
- ✓ Beste Werte im Schadstofftest

EINSATZBEREICH:

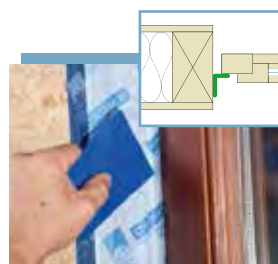
CONTEGA SL ermöglicht den raumseitigen luftdichten Anschluss von Fenstern und Türen. Die Verklebungen entsprechen den Anforderungen der DIN 4108-7, SIA 180 und OENORM B 8110-2.

TECHNISCHE DATEN:

Eigenschaft	Wert
Träger	PP-Vlies und PP-Copolymer-Spezialmembran
Kleber	Spezial Acrylat-Haftkleber
s _g -Wert	2,3 m
Temperaturbeständigkeit	dauerhaft -40 °C bis +90 °C
Verarbeitungstemperatur	ab -10 °C
Farbe	hellblau
Lagerung	kühl und trocken

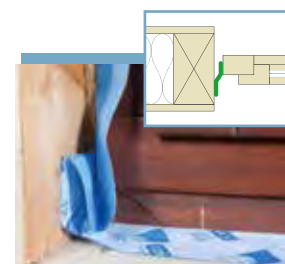
LIEFERFORMEN:

Art.-Nr.	GTIN	Länge	Breite	VE	VE/Palette
11384	4026639113849	30 m	8,5 cm	8	30
11396	4026639113962	30 m	12 cm	8	30



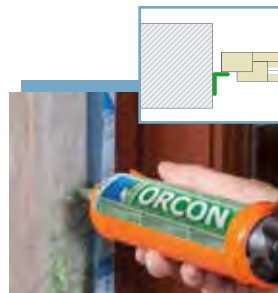
Holzrahmenbau, CONTEGA auf dem Blendrahmen

Trennfolie ablösen und Band umlaufend Stück für Stück zunächst auf dem Blendrahmen anschließend auf der Leibung verkleben. Enden mit einem Stück Klebeband (z. B. TESCON VANA) überkleben.



Holzrahmenbau, CONTEGA seitlich am Blendrahmen

Trennfolie entfernen, Band im Eckbereich falten und untereinander verkleben. Anschließend Band umlaufend luftdicht auf der Leibung verkleben. Band fest anreiben, Enden verkleben.



Mauerwerks-/Betonbau, CONTEGA auf dem Blendrahmen

Band mit Klebestreifen auf dem Blendrahmen ansetzen und verkleben. Auf der Leibung Kleberaube vom Anschlusskleber ORCON F oder ORCON CLASSIC im engen Zickzack auftragen und Band in den Kleber legen. Fertig zum Überputzen.



Mauerwerks-/Betonbau, CONTEGA seitlich am Blendrahmen

Band im Eckbereich untereinander verkleben. ORCON F oder ORCON CLASSIC im engen Zickzack auf Leibung auftragen. Band in den Kleber legen. Fertig zum Überputzen.



CONTEGA[®] SOLIDO SL

Vollflächig klebendes
Fensteranschlussband
für innen

- ✓ Vollflächig klebend, Fuge ist sofort luftdicht und die Verbindung ist belastbar
- ✓ Extreme Klebkraft auch auf mineralischen Untergründen durch modifizierten wasserfesten SOLID-Kleber
- ✓ Überputzbar
- ✓ Ein Band für Anschlüsse auf bzw. unter dem Fensterrahmen
- ✓ Leicht anzuarbeiten

EINSATZBEREICH:

Das vollflächig klebende und überputzbare Anschlussklebeband CONTEGA SOLIDO SL gewährleistet den raumseitig luftdichten und dampfbremsenden Anschluss von Fenstern und Türen an flankierende Bauteile aus Holz und mineralische Untergründe, wie z. B. Beton und Kalksandstein. Auch für den Anschluss von Luftdichtungsebenen an mineralische Untergründe geeignet.

Der modifizierte wasserfeste SOLID-Kleber sorgt für eine schnelle und dauerhafte Verbindung mit dem Untergrund. Die verklebte Fuge ist sofort luftdicht und die Verbindung belastbar. Das Vlies kann gemäß unseren Verarbeitungshinweisen einfach überputzt werden.

TECHNISCHE DATEN:

Eigenschaft	Wert
Träger	PP-Trägervlies, PP-Copolymer Spezialmembran
Kleber	modifizierter wasserfester SOLID-Kleber
Trennlage	1- bzw. 2-fach geteilte, silikonisierte PE-Folie
Farbe	weiß
s _p -Wert	2,8 m
überputzbar	ja
IFT getestet (Rosenheim)	ja
Verarbeitungstemperatur	ab -10 °C
Temperaturbeständigkeit	dauerhaft -40 °C bis +90 °C
Lagerung	kühl und trocken

LIEFERFORMEN:

Art.-Nr.	GTIN	LÄNGE	BREITE	VE	VE/Pal
15431	4026639154316	30 m	8 cm	8	48
15432	4026639154323	30 m	10 cm	8	36
15433	4026639154330	30 m	15 cm	4	48
15434	4026639154347	30 m	20 cm	4	36



Situation 1: Einbau nach Fenstermontage



1
Auf Blendrahmen verkleben
Im Eckbereich mit der Verklebung beginnen. Band zunächst ca. 2 cm auf dem waagerechten Teil des Blendrahmens ansetzen und den Klebestreifen mit dem Rahmen verkleben. Band um die Rahmenecke führen und mit dem senkrechten Teil des Rahmens verkleben. Dabei Zug um Zug die Trennfolie lösen.



2
Auf Leibung verkleben
Zweiten (breiten) Trennfolienstreifen auf der glatten Membran seite Zug um Zug lösen. Im Eckbereich mit der Verklebung auf der Leibung beginnen. Überstand auf der angrenzenden Leibungsseite verkleben. Band bis in den nächsten Eckbereich kleben. Überstand auf die angrenzende Leibungsseite kleben.

Situation 2: Einbau vor Fenstermontage



1
Seitlich am Blendrahmen verkleben
Schmalen Trennfolienstreifen abziehen, bündig seitlich am Blendrahmen ansetzen und Zug um Zug verkleben. Dabei muss die bedruckte Seite des Bandes nach oben zeigen.



2
In der Leibung verkleben und anreiben
Breiten Trennfolienstreifen abziehen und Band um laufend Zug um Zug mit der Leibung verkleben. Mit der Anpresshilfe pro clima PRESSFIX fest anreiben.

weitere Situationen



Giebelwand Mauerwerk/Beton, luftdichten Anschluss herstellen
Dampfbremse heranführen. Dehnfalte herstellen, damit Bau teilbewegungen aufgenommen werden können. Alle Trennfolienstreifen von CONTEGA SOLIDO SL abziehen. Band ansetzen und Zug um Zug verkleben und mit der Anpresshilfe pro clima PRESSFIX fest anreiben.



Balkendurchdringung Mauerwerk/Beton
4 Streifen Band abschneiden. Schmale Trennfolie abziehen und Band mit der ersten Seite des Balkens verkleben. Breite Trennfolie ablösen und Band mit der Wand verkleben. In den Balkenecken so einschneiden, dass das Band auf der angrenzenden Balkenseite verklebt werden kann. Andere Seiten analog luftdicht anschließen.



CONTEGA[®] SOLIDO SL-D

Vollflächig klebendes Fensteranschlussband für innen mit zusätzlicher Klebezone auf der Vliesseite

- ✓ Vollflächig klebend, Fuge ist sofort luftdicht und die Verbindung ist belastbar
- ✓ Extreme Klebkraft auch auf mineralischen Untergründen durch modifizierten wasserfesten SOLID-Kleber
- ✓ Überputzbar
- ✓ Integrierte Klebezone auf der Vliesseite für einfache Anschlüsse an Fenster und Türen
- ✓ Leicht anzuarbeiten

EINSATZBEREICH:

Das vollflächig klebende und überputzbare Anschlussklebeband CONTEGA SOLIDO SL-D gewährleistet den raumseitig luftdichten und dampfbremsenden Anschluss von Fenstern und Türen an flankierende Bauteile aus Holz und mineralische Untergründe, wie z. B. Beton und Mauerwerk. Die integrierte Klebezone auf der Vliesseite gewährleistet einfache Anschlüsse an Fenster und Türen. Die verklebte Fuge ist sofort luftdicht und die Verbindung belastbar. Das Vlies kann gemäß unseren Verarbeitungshinweisen einfach überputzt werden. Die Verklebungen entsprechen den Anforderungen der DIN 4108-7, SIA 180 und OENORM B 8110-2.

TECHNISCHE DATEN:

Eigenschaft	Prüfnorm/ Regelwerk	Wert
Träger		PP- Trägervlies, PP-Copolymer Spezialmembran
Kleber		modifizierter wasserfester SOLID-Kleber / Spezial Acrylat-Haftkleber
Trennlage		1- bzw. 2-fach geteilte, silikonisierte PE-Folie
Farbe		weiß
s _g -Wert	DIN EN 1931	2,8 m
Überputzbar		ja
Verarbeitungstemperatur		ab -10 °C
Temperaturbeständigkeit		dauerhaft -40 °C bis +90 °C
Lagerung		kühl und trocken

LIEFERFORMEN:

Art.-Nr.	GTIN	Länge	Breite	Gewicht	VE	VE/Palette
16038	4026639160386	30 m	80 mm	7,7 kg	8	36
15985	4026639159854	30 m	100 mm	9,6 kg	8	36



Situation 1: Einbau nach Fenstermontage



1

Auf Blendrahmen verkleben

Im Eckbereich des Blendrahmens mit der Verklebung beginnen. Band zunächst ca. 2 cm auf dem waagerechten Teil des Blendrahmens ansetzen und den Klebestreifen mit dem Rahmen verkleben. Band um die Rahmenccke führen und mit dem senkrechten Teil des Rahmens verkleben. Dabei Zug um Zug die Trennfolie lösen.



2

Auf Leibung mit Dehnfalte verkleben

Zweiten (breiten) Trennfolienstreifen lösen und Band Zug um Zug auf der Leibung verkleben. Im Eckbereich mit der Verklebung der Leibung beginnen. Dabei eine Dehnfalte ausbilden, damit Bauteilbewegungen aufgenommen werden können. Band bis in den nächsten Eckbereich kleben.

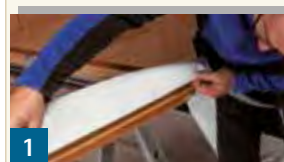


3

Ecke überkleben

Band im Eckbereich mit mindestens 2 cm Überlappung verkleben.

Situation 2: Einbau vor Fenstermontage



1

Seitlich am Blendrahmen verkleben

Einzelnen Trennfolienstreifen auf der bedruckten Seite abziehen, seitlich am Blendrahmen ansetzen und Zug um Zug verkleben. Dabei muss die bedruckte Seite des Bandes zum Fenster (nach oben) zeigen.



2

Ecke ausbilden

CONTEGA SOLIDO SL-D im Eckbereich ca. 2 cm (Länge der Eckdiagonale der Fuge) überstehen lassen und als Eckfalte verkleben.



3

In der Leibung verkleben und anreiben

Trennfolienstreifen auf der Membranseite (unbedruckte Seite) lösen und Band Zug um Zug auf der Leibung verkleben. Dabei eine Dehnfalte ausbilden, damit Bauteilbewegungen aufgenommen werden können. Band fest anreiben, z. B. mit der Anpresshilfe pro clima PRESSFIX.



CONTEGA[®] EXO Anschlussband für außen

- ✓ Diffusionsoffene Abdichtung von Fenster- und Türanschlussfugen im Außenbereich
- ✓ Aktiver Feuchttransport durch monolithische TEEE-Funktionsmembran
- ✓ Gute Kombinationsmöglichkeit mit CONTEGA SL innen
- ✓ Vliesseite überputzbar
- ✓ Mit drei Klebestreifen im Holz- und Mauerwerks-/Betonbau flexibel einsetzbar

EINSATZBEREICH:

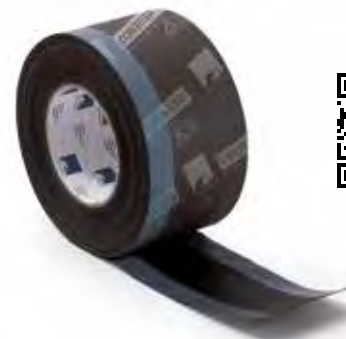
Für den außenseitigen winddichten Abschluss von wärmedämmten Fugen beim Einbau von Fenstern und Türen. Zusammen mit CONTEGA SL geeignet für die Abdichtung von Anschlussfugen im Mauerwerks-/Beton- und Holzbau.

TECHNISCHE DATEN:

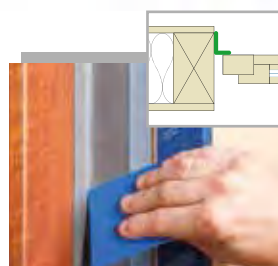
Eigenschaft	Wert
Träger	zweilagige Spezialmembran aus PP-Vlies und TEEE-Funktionsfilm
Kleber	Spezial Acrylat-Haftkleber
s _g -Wert	0,05 m
Wassersäule	> 2.500 mm
Temperaturbeständigkeit	dauerhaft -40 °C bis +90 °C
Verarbeitungstemperatur	ab -10 °C
Farbe	dunkelgrau
Freibewitterung	3 Monate
Lagerung	kühl und trocken

LIEFERFORMEN:

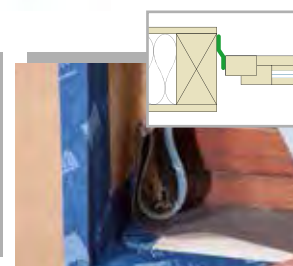
Art.-Nr.	GTIN	Länge	Breite	VE	VE/Palette
11946	4026639119469	30 m	8,5 cm	8	30
11947	4026639119476	30 m	12 cm	8	30



Verarbeitung:
<https://www.youtube.com/watch?v=VuurZmtRovc>



Holzrahmenbau, CONTEGA EXO auf dem Blendrahmen
Trennfolie ablösen und Band umlaufend Stück für Stück zunächst auf dem Blendrahmen anschließend auf der Leibung verkleben. Enden mit einem Stück Klebeband (z. B. TESCON VANA) überkleben.



Holzrahmenbau, CONTEGA EXO seitlich am Blendrahmen
Trennfolie entfernen, Band im Eckbereich falten und untereinander verkleben. Anschließend Band umlaufend schlagregensicher und winddicht auf der Leibung verkleben. Band fest anreiben, Enden verkleben.



Mauerwerks-/Betonbau, CONTEGA EXO auf dem Blendrahmen
Band mit Klebestreifen auf dem Blendrahmen ansetzen und verkleben. Auf der Leibung Kleberaue vom Anschlusskleber ORCON F oder ORCON CLASSIC im engen Zickzack auftragen und Band in den Kleber legen. Fertig zum Überputzen.



Mauerwerks-/Betonbau, CONTEGA EXO seitlich am Blendrahmen
Band im Eckbereich untereinander verkleben. ORCON F bzw. ORCON CLASSIC im engen Zickzack auf Leibung auftragen. Band in den Kleber legen. Fertig zum Überputzen.



CONTEGA[®] SOLIDO EXO

Vollflächig klebendes,
überputzbares An-
schlussband für außen

- ✓ Vollflächig klebend, Fuge ist sofort winddicht und schlagregensicher und die Verbindung ist belastbar
- ✓ Extreme Klebkraft auch auf mineralischen Untergründen durch modifizierten wasserfesten SOLID-Kleber
- ✓ Überputzbar
- ✓ Ein Band für Anschlüsse auf bzw. unter dem Fensterrahmen
- ✓ Leicht anzuarbeiten

EINSATZBEREICH:

Das vollflächig klebende und überputzbare Anschlussklebeband CONTEGA SOLIDO EXO gewährleistet den außenseitig winddichten und diffusionsfähigen Anschluss von Fenstern und Türen an flankierenden Bauteilen aus Holz und mineralischen Materialien, wie z. B. Beton und Kalksandstein.

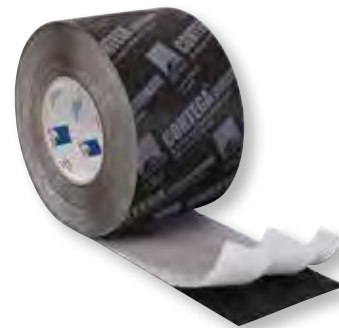
Der modifizierte wasserfeste SOLID-Kleber sorgt für eine schnelle und dauerhafte Verklebung mit dem Untergrund. Die verklebte Fuge ist sofort winddicht und die Verbindung belastbar. Das Vlies kann gemäß unseren Verarbeitungshinweisen einfach überputzt werden.

TECHNISCHE DATEN:

Eigenschaft	Wert
Träger	PP-Trägervlies, PP-Copolymer Spezialmembran
Kleber	modifizierter wasserfester SOLID-Kleber
Trennlage	1- bzw. 2-fach geteilte, silikonisierte PE-Folie
Farbe	schwarz
s _p -Wert	0,7 m
Freibewitterung	3 Monate
überputzbar	ja
IFT getestet (Rosenheim)	ja
Verarbeitungstemperatur	ab -10 °C
Temperaturbeständigkeit	dauerhaft -40 °C bis +90 °C
Wassersäule	> 2.500 mm
Lagerung	kühl und trocken

LIEFERFORMEN:

Art.-Nr.	GTIN	LÄNGE	BREITE	VE	VE/Pal
15439	4026639154392	30 m	8 cm	8	48
15440	4026639154408	30 m	10 cm	8	36
15441	4026639154415	30 m	15 cm	4	48
15442	4026639154422	30 m	20 cm	4	36



Situation 1: Einbau nach Fenstermontage



1
Auf Blendrahmen verkleben
Schmalen Trennfolienstreifen lösen. CONTEGA SOLIDO EXO auf voller Klebestreifenbreite mit einem Überstand von 2 cm direkt auf die Ecke des Blendrahmens ansetzen. Überstand in die anliegende Leibungsseite kleben.



2
Auf Leibung mit Dehnfalte verkleben
Trennfolienstreifen lösen und Band Zug um Zug auf der Leibung verkleben. Dehnfalte ausbilden, damit Bauteilbewegungen aufgenommen werden können. Band auf der Unterfensterbank und auf der Leibung verkleben.



3
Ecke überkleben und Fenster umlaufend verkleben
In gleicher Weise das gesamte Fenster (Blendrahmen und Leibung) verkleben. Darauf achten, dass die Ecken überklebt werden.

Situation 2: Einbau vor Fenstermontage



1
Seitlich am Blendrahmen verkleben
Schmalen Trennfolienstreifen abziehen, bündig seitlich am Blendrahmen ansetzen und verkleben. Dabei muss die bedruckte Seite des Bandes nach oben zeigen.



2
Ecke ausbilden
Damit das Band später einfach und sicher in der Fensterleibung verklebt werden kann, Eckfalten wie hier gezeigt herstellen und CONTEGA SOLIDO EXO umlaufend verkleben.



3
In der Leibung verkleben und anreiben
Trennfolienstreifen abziehen und Band umlaufend in der Leibung verkleben.



CONTEGA[®] SOLIDO EXO-D

Vollflächig klebendes Fensteranschlussband für außen mit zusätzlicher Klebezone auf der Vliesseite

- ✓ Vollflächig klebend, Fuge ist sofort winddicht und schlagregensicher und die Verbindung ist belastbar
- ✓ Extreme Klebkraft auch auf mineralischen Untergründen durch modifizierten wasserfesten SOLID-Kleber
- ✓ Überputzbar
- ✓ Integrierte Klebezone auf der Vliesseite für einfache Verklebung an Fenster und Türen
- ✓ Leicht anzuarbeiten

EINSATZBEREICH:

Das vollflächig klebende und überputzbare Anschlussklebeband CONTEGA SOLIDO EXO-D gewährleistet den außenseitig winddichten und diffusionsfähigen Anschluss von Fenstern und Türen an flankierende Bauteile aus Holz und mineralische Untergründe, wie z. B. Beton und Mauerwerk. Die integrierte Klebezone auf der Vliesseite gewährleistet einfache Verklebung an Fenster und Türen. Die verklebte Fuge ist sofort winddicht und die Verbindung belastbar. Das Vlies kann gemäß unseren Verarbeitungshinweisen einfach überputzt werden.

TECHNISCHE DATEN:

Eigenschaft	Prüfnorm / Regelwerk	Wert
Träger		PP-Trägervlies, PP-Copolymer Spezialmembran
Kleber		modifizierter wasserfester SOLID-Kleber / Spezial Acrylat-Haftkleber
Trennlage		1- bzw. 2-fach geteilt, silikonisierte PE-Folie
Farbe		schwarz
s _a -Wert	DIN EN 1931	0,7 m
Freibewitterung		3 Monate
Wassersäule	DIN EN 20811	> 2.500 mm
Überputzbar		ja
Verarbeitungstemperatur		ab -10 °C
Temperaturbeständigkeit		dauerhaft -40 °C bis +90 °C
Lagerung		kühl und trocken

LIEFERFORMEN:

Art.-Nr.	GTIN	Länge	Breite	Gewicht	VE	VE/Palette
16135	4026639161352	30 m	80 mm	7,7 kg	8	36
16136	4026639161369	30 m	100 mm	9,6 kg	8	36



Situation 1: Einbau nach Fenstermontage



Auf Blendrahmen verkleben

Schmalen Trennfolienstreifen auf der Membranseite (unbedruckte Seite) ca 5-10 cm abziehen. Im Eckbereich des Blendrahmens mit der Verklebung beginnen. Band zunächst ca. 2 cm auf dem waagerechten Teil des Blendrahmens ansetzen und den Klebestreifen mit dem Rahmen verkleben. Band um die Rahmenecke führen und mit dem senkrechten Teil des Rahmens verkleben. Dabei Zug um Zug die Trennfolie lösen.



Auf Leibung mit Dehnfalte verkleben

Zweiten (breiten) Trennfolienstreifen lösen und Band Zug um Zug auf der Leibung verkleben. Im Eckbereich mit der Verklebung der Leibung beginnen. Dabei eine Dehnfalte ausbilden, damit Bauteilbewegungen aufgenommen werden können.



Fenster umlaufend verkleben und Ecke überkleben

In gleicher Weise das restliche Fenster (Blendrahmen und Leibung) verkleben. Darauf achten, dass die Ecken mit min. 2 cm Überlappung überklebt werden. Die Verklebung muss ununterbrochen winddicht und schlagregensicher sein.

Situation 2: Einbau vor Fenstermontage



Seitlich am Blendrahmen verkleben

Einzelnen Trennfolienstreifen auf der bedruckten Seite abziehen, seitlich am Blendrahmen ansetzen und Zug um Zug verkleben. Dabei muss die bedruckte Seite des Bandes zum Fenster (nach oben) zeigen.



Ecke ausbilden

CONTEGA SOLIDO EXO-D im Eckbereich ca. 2 cm (Länge der Eckdiagonale der Fuge) überstehen lassen und als Eckfalte verkleben.



CONTEGA SOLIDO EXO-D in der Leibung verkleben und anreiben

Trennfolienstreifen auf der Membranseite (unbedruckte Seite) lösen und Band Zug um Zug auf der Leibung verkleben. Dabei eine Dehnfalte ausbilden, damit Bauteilbewegungen aufgenommen werden können. Band fest anreiben, z. B. mit der Anpresshilfe pro clima PRESSFIX. Unterfensterbank einbauen (EXTOSEAL ENCORS).



CONTEGA[®] FIDEN EXO Fugendichtungsband für außen

- ✓ Besonders witterungsbeständig
- ✓ BG1 Qualität
- ✓ Schlagregendicht und diffusionsoffen
- ✓ RAL-gütesicherte Montage
- ✓ Großes Sortiment für alle üblichen Fugenbreiten

EINSATZBEREICH:

Das vorkomprimierte Fugendichtungsband CONTEGA FIDEN EXO sorgt für den äußeren, diffusionsoffenen und schlagregendichten Abschluss von Anschlussfugen im Hochbau. Das besonders witterungsbeständige Band ist zur einfachen Montage einseitig mit einer Selbstklebefläche ausgestattet.

TECHNISCHE DATEN:

Eigenschaft	Wert
Material	Offenzelliger Polyurethan-Weichschaum mit Polymerimprägnierung
Farbe	anthrazit
s _p -Wert	< 0,5 m
Brandverhalten	B1, P-ND504-1001
Fugendurchlässigkeit	a < 0,1 m ³ /[(h*m)*(daPa)n]
Belastungsgruppe	BG1
Schlagregendichtheit	Forderungen erfüllt bis 600 Pa
Witterungsbeständigkeit	bestanden
überputzbar / überstreichbar	ja
Verträglichkeit mit herkömmlichen Baustoffen	gegeben
Verarbeitungstemperatur	ab +1 °C
Temperaturbeständigkeit	dauerhaft -30 °C bis +90 °C
Lagerung	1 °C - 20 °C, 12 Monate, kühl und trocken

LIEFERFORMEN:

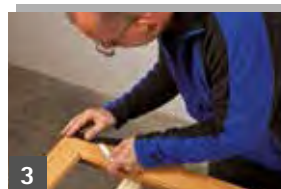
Art.-Nr.	GTIN	Rollenbreite	Fuge	Rollenlänge	VE	VE/Pal
15547	4026639155474	10 mm	2-3 mm	10 m	30	60
15548	4026639155481	15 mm	2-3 mm	10 m	20	60
15549	4026639155498	10 mm	3-6 mm	8 m	30	60
15550	4026639155504	15 mm	3-6 mm	8 m	20	60
15552	4026639155528	15 mm	5-10 mm	5,6 m	20	60
15553	4026639155535	20 mm	5-10 mm	5,6 m	15	60
15554	4026639155542	15 mm	7-12 mm	4,3 m	20	60
15555	4026639155559	20 mm	7-12 mm	4,3 m	15	60
15556	4026639155566	20 mm	8-15 mm	3,3 m	15	60
15557	4026639155573	20 mm	10-18 mm	2,6 m	15	60



1 Schutzfolie entfernen
Äußere Schutzfolie mit dem Cuttermesser auftrennen und abziehen.



2 Anfang abschneiden
Ein Stück CONTEGA FIDEN EXO abrollen und den überkomprimierten Anfang des Bandes (ca. 2 cm) abschneiden.



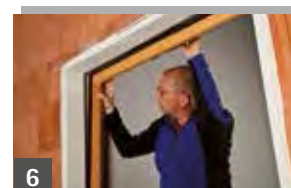
3 Band auf Blendrahmen aufkleben
Trennfolie lösen und Band gerade am Blendrahmen ausrichten und Zug um Zug aufkleben. Das Band darf nach dem Einbau nicht sichtbar sein (Rücksprung ca. 1 - 2 mm).



4 Band dabei stauchen
Band beim Aufkleben und besonders im Bereich von Stößen leicht stauchen - keinesfalls dehnen!



5 Ecken stumpf stoßen
Band umlaufend auf den Blendrahmen kleben. Dabei pro Seite je einen Zuschnitt CONTEGA FIDEN EXO verwenden und die Ecken stumpf stoßen. Im Eckbereich leicht stauchen.



6 Fenster einsetzen
Fenster fachgerecht einsetzen und mit einem geeigneten Befestigungssystem montieren.



pro clima KLIPFIX

Zum einfachen Fixieren von angebrochenen Rollen des Fugendichtbandes CONTEGA FIDEN EXO. Vorteile: Die angebrochene Rolle wird gesperrt; verhindert das Aufquellen des Bandes; Einsparung von Material und Kosten



TESCON® PRIMER RP Lösemittelfreie Grundierung, keine Trocknung erforderlich

- ✓ Keine Trocknung erforderlich – Verklebung kann bei saugfähigen Untergründen direkt in den feuchten Primer erfolgen
- ✓ Tiefes Eindringen des Primers, sehr gute Verfestigung
- ✓ Anwendung auch auf feuchtem Untergrund
- ✓ Verarbeitung auch bei Frost möglich
- ✓ Mit allen pro clima Klebebändern kombinierbar
- ✓ Lösemittelfrei



EINSATZBEREICH:

Haftgrundierung für Holz, Holzfaserplatten, Mauerwerk, Dach, Wand und Bodenplatte zur Vorbereitung bzw. Ertüchtigung des Untergrundes für die anschließende Verklebung mit den pro clima Klebebändern wie z. B. TESCON No.1, TESCON VANA, TESCON PROFIL und der EXTOSEAL-Familie.

TECHNISCHE DATEN:

Eigenschaft	Wert
Material	Acryl-Copolymer, lösemittelfrei
Temperaturbeständigkeit	dauerhaft -40 °C bis +90 °C
Verarbeitungstemperatur	-10 °C bis +45 °C
Lagerung	frostfrei, kühl und trocken

LIEFERFORMEN:

Art	Art.-Nr.	GTIN	Inhalt	Klebebandbreite	Reichweite	VE	VE/Palette
Dose	11427	4026639114273	0,75 l	60 mm	ca. 60 m	6	84
				75 mm	ca. 45 m		
				150 mm	ca. 22 m		
Dose	11430	4026639114303	2,5 l	60 mm	ca. 185 m	4	40
				75 mm	ca. 150 m		
				150 mm	ca. 75 m		
Spenderflasche	11449	4026639114495	1 l	60 mm	ca. 75 m	6	72
				75 mm	ca. 60 m		
				150 mm	ca. 30 m		

Die Verbrauchsmengen können je nach Untergrund und Auftragsweise variieren.



Untergrund säubern

Für eine dauerhafte Verbindung müssen Untergründe tragfähig und glatt sein. Untergründe von Staub bzw. Sägespänen befreien (abfegen).



Primer auftragen

Holzfaserplatten mit TESCON PRIMER RP grundieren. Besonders einfach mit der 1,0 l Spender-Flasche im Auftragswerkzeug TENAPP.



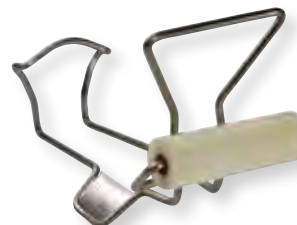
Band sofort verkleben

Allround-Klebeband TESCON VANA in den nassen Primer und auf der Unterdeckbahn verkleben.



Fest andrücken – Fertig!

Band gut anreiben. pro clima PRESSFIX sorgt für Hände schonendes Arbeiten.



pro clima TENAPP

Auftragswerkzeug für besonders schnelles und einfaches Auftragen der lösemittelfreien Haftgrundierung TESCON PRIMER RP in der 1,0-l-Spenderflasche



TESCON® PRIMER AC Grundierung

- ✓ Dringt tief in den Untergrund ein und macht ihn wasserabweisend
- ✓ Verfestigung des Untergrundes
- ✓ Schnelle Trocknungszeit
- ✓ Mit allen pro clima Klebebändern kombinierbar

EINSATZBEREICH:

Haftgrundierung für Holz, Holzfaserplatten, Mauerwerk, Dach, Wand und Bodenplatte zur Vorbereitung bzw. Ertüchtigung des Untergrundes für die anschließende Verklebung mit den pro clima Klebebändern wie z. B. TESCON No.1, TESCON VANA, TESCON PROFIL und der EXTONSEAL-Familie.

TECHNISCHE DATEN:

Eigenschaft	Wert
Material	Acryl-Copolymer
Temperaturbeständigkeit	dauerhaft -40 °C bis +90 °C
Verarbeitungstemperatur	+5 °C bis +35 °C; Nächte frostfrei
Lagerung	frostfrei, kühl und trocken

LIEFERFORMEN:

Art	Art.-Nr.	GTIN	Inhalt	Klebeband- breite	Reichweite	VE	VE/Palette
Dose	10079	4026639016157	0,75 l	60 mm	ca. 55 m	6	84
				75 mm	ca. 40 m		
				150 mm	ca. 20 m		
Dose	10129	4026639016164	2,5 l	60 mm	ca. 165 m	4	40
				75 mm	ca. 135 m		
				150 mm	ca. 65 m		

Die Verbrauchsmengen können je nach Untergrund und Auftragsweise variieren.



Untergrund säubern

Für eine dauerhafte Verbindung müssen Untergründe tragfähig und glatt sein. Untergründe von Staub bzw. Sägespänen befreien (abfegen).



Primer auftragen

Holzfaserplatte mit TESCON PRIMER AC grundieren. Primer gut ablüften lassen. Richtwerte für die Dauer der Trocknung sind bei 20 °C ca. 30 min, bei 5 °C ca. 60 min. Die jeweilige Trocknungsdauer kann sich bei hohen rel. Luftfeuchtigkeiten verlängern.



Klebeband aufkleben

Allround-Klebeband TESCON VANA in den gut abgelüfteten Primer verkleben.



Fest andrücken - Fertig!

Band gut anreiben. pro clima PRESSFIX sorgt für Hände schonendes Arbeiten.



KAFLEX mono/duo Kabel- Manschetten

- ✓ Sicherer Anschluss, schnelle und einfache Dichtung
- ✓ Hochwertiges EPDM extrem flexibel und dehnbar, keine vorstehende Tülle
- ✓ Wasserfest, auch für Durchdringungen in Fassade und Unterdeckungen geeignet
- ✓ Kabel und Rohre können nachträglich noch geschoben oder gezogen werden
- ✓ 6 Monate frei bewitterbar
- ✓ Beste Werte im Schadsstofftest

EINSATZBEREICH:

Dichtungsmanschetten aus robustem und hochflexiblem EPDM. Optimal geeignet für die schnelle und dauerhaft dichte Durchführung von Kabeln und Rohren durch die Luftdichtungsebene. Einsatz auch im Außenbereich, z. B. bei Unterdeckungen oder Sanierungs-Dampfbremsen.

TECHNISCHE DATEN:

Eigenschaft	Wert
Material	TESCON VANA mit EPDM
Kleber	wasserfester SOLID-Kleber
Trennlage	silikonisiertes Papier
Temperaturbeständigkeit EPDM	dauerhaft -40 °C bis +150 °C
Verarbeitungstemperatur	ab -10 °C
Farbe	dunkelblau/schwarz
Lagerung	kühl und trocken

LIEFERFORMEN:

Art.-Nr.	GTIN	Länge	Breite	VE	
10724	4026639016195	14,5 cm	14,5 cm	5	KAFLEX mono für 1 Kabel – Ø 6-12 mm
10725	4026639016188	14,5 cm	14,5 cm	30	KAFLEX mono für 1 Kabel – Ø 6-12 mm
10726	4026639016171	14,5 cm	14,5 cm	5	KAFLEX duo für 2 Kabel – Ø 6-12 mm
10727	4026639016072	14,5 cm	14,5 cm	30	KAFLEX duo für 2 Kabel – Ø 6-12 mm



Kabel durchziehen und ausrichten
Kabel durch das vorgestanzte Loch im EPDM ziehen und ausrichten. Geeignet für Kabel mit Ø 6-12 mm.



Trennpapier lösen
Trennpapier Stück für Stück ablösen.



Manschette verkleben und fest anreiben
Manschette auf dem Untergrund verkleben und fest anreiben. Dabei auf ausreichenden Gegendruck achten. Besonders effizientes und Händeschonendes Anreiben mit der Anpresshilfe pro clima PRESSFIX.



Auch als KAFLEX duo erhältlich
Für die schnelle und sichere Durchführung von zwei Kabeln mit Ø 6-12 mm ist die mit zwei Löchern im EPDM vorkonfektionierte KAFLEX duo erhältlich. Sollen mehr Kabel sicher in die Luftdichtungsebene eingebunden werden, empfiehlt sich die Kabelbaummanschette KAFLEX multi.



Verarbeitung:
https://www.youtube.com/watch?v=yn2_Yk-pgLM



KAFLEX multi Kabelbaum-Manschetten

- ✓ Komplettes Set für bis zu 16 Kabel
- ✓ Sicherer Anschluss, schnelle und einfache Dichtung innen und außen
- ✓ Hochwertiges EPDM extrem flexibel und dehnbar, keine vorstehende Tülle
- ✓ Wasserfest, auch für Durchdringungen in Fassade und Unterdeckungen geeignet
- ✓ Kabel und Rohre können nachträglich noch geschoben oder gezogen werden
- ✓ Beste Werte im Schadstofftest

EINSATZBEREICH:

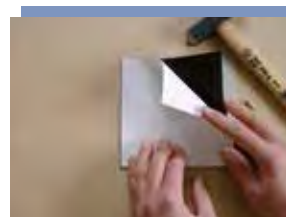
Kabelbaum-Manschette aus robustem und hochflexiblem EPDM für einfache, schnelle und dauerhaft dichte Durchführung von bis zu 16 Kabeln durch die Luftdichtungsebene oder die Unterdeckung. Komplettes Montage-Set für einfache Anwendung. Verklebung mit TESCON No.1 oder TESCON VANA. Für 1 bis 16 Kabel mit \varnothing 6-12 mm.

TECHNISCHE DATEN:

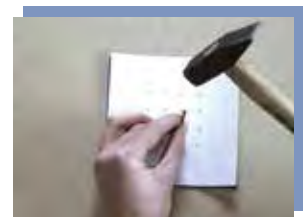
Eigenschaft	Wert
Material	EPDM
Temperaturbeständigkeit	dauerhaft -40 °C bis +150 °C
Verarbeitungstemperatur	ab -10 °C
Farbe	schwarz

LIEFERFORMEN:

Art.-Nr.	GTIN	Länge	Breite	VE	
10728	4026639016096	14 cm	14 cm	2	KAFLEX multi für bis zu 16 Kabel – \varnothing 6-12 mm
10729	4026639016102	14 cm	14 cm	20	KAFLEX multi für bis zu 16 Kabel – \varnothing 6-12 mm



Unterlage, KAFLEX multi und Schablone ausrichten
KAFLEX multi auf Pappunterlage legen, Schablone auflegen und ausrichten.



Löcher ausstanzen
Mit beiliegendem Messingrohr und Hammer Löcher in benötigter Anzahl ausstanzen.



Kabel durchziehen
Kabel mit Durchmessern von 6-12 mm durch die zuvor erstellten Löcher in der EPDM-Manschette ziehen.



Manschette verkleben
Manschette flächig auf zu dichtenden Untergrund führen, Untergrund reinigen und mit TESCON VANA oder TESCON No.1 verkleben. Klebeband fest anreiben. Fertig.



KAFLEX post Kabel-Manschetten für den nachträglichen Einbau

- ✓ Problemloser und sicherer Anschluss an bereits eingebaute Kabel
- ✓ Extrem flexibel und dehnbar
- ✓ Schnelle und einfache Verarbeitung
- ✓ Wasserfest, auch für Durchdringungen in Fassade und Unterdeckungen geeignet
- ✓ Luftdichte Verklebungen nach DIN 4108-7, SIA 180 und OENORM B 8110-2
- ✓ Beste Werte im Schadstofftest

EINSATZBEREICH:

Die Dichtmanschetten pro clima KAFLEX post werden für die schnelle und dauerhaft sichere Einbindung von bereits eingebauten Kabeln in die Luftdichtungsebene innen gemäß DIN 4108-7 verwendet. Aufgrund von wasserfestem Kleber und Trägermaterialien ist KAFLEX post auch für den Einsatz im Außenbereich (z. B. Winddichtung im Bereich Unterdeckung und Fassade) geeignet.

TECHNISCHE DATEN:

Eigenschaft	Wert
Träger	Spezialvlies aus PP / perforierte PE-Folie
Kleber	wasserfester SOLID-Kleber
Trennlage	silikonisiertes Papier
Temperaturbeständigkeit	dauerhaft -40 °C bis +90 °C
Verarbeitungstemperatur	ab -10 °C
Farbe	dunkelblau
Freibewitterung	3 Monate

LIEFERFORMEN:

Art.-Nr.	GTIN	Länge	Breite	VE	
12942	4026639129420	14 cm	14 cm	5	KAFLEX post für 1 Kabel - Ø 6-12 mm
12943	4026639129437	14 cm	14 cm	20	KAFLEX post für 1 Kabel - Ø 6-12 mm



Manschette ausrichten
Manschette mit dem Schlitz um das Kabel führen und ausrichten.



Auf Untergrund verkleben
Unteres Trennpapier Zug um Zug entfernen. Manschette flächig auf zu dichtenden Untergrund führen und rundum verkleben. Verklebung fest anreiben.



Restliche Trennfolie entfernen
Anschließend sämtliche Trennfolienstreifen an den aufgekanteten Schenkeln entfernen.



Am Kabel verreiben
Aufkantung untereinander und am Kabel luftdicht verkleben und fest anreiben. Auf gute Verklebung in Ecken achten. Fertig.



Verarbeitung:
https://www.youtube.com/watch?v=yn2_Yk-pgLM



INSTAABOX Installationsbox

- ✓ Luftdichter Einbau von Gerätedosen ohne Installationsebene entsprechend den Anforderungen der DIN 4108-7, SIA 180 und OENORM B 8110-2
- ✓ Bietet Platz für bis zu drei Gerätedosen
- ✓ Vorgeprägte Durchstoßpunkte für Kabel
- ✓ Kann durch Aufschneiden und wieder Zusammenkleben beliebig vergrößert werden
- ✓ Für Kabel bis 20 mm Durchmesser

EINSATZBEREICH:

Bei Konstruktionen ohne Installationsebene kann die INSTAABOX Raum für Gerätedosen o.ä. schaffen. Dazu wird sie auf der vorhandenen Dampfbrems- und Luftdichtungsebene angebracht und mit dieser luftdicht verbunden. Es werden die Anforderungen der DIN 4108-7, SIA 180 und OENORM B 8110-2 in Bezug auf die Luftdichtheit beim Einsatz herkömmlicher Gerätedosen eingehalten. Die INSTAABOX kann sowohl bei Innen- als auch bei Außenwänden eingesetzt werden.

TECHNISCHE DATEN:

Eigenschaft	Wert
Material	dehnfähiges, flexibles Polyethylen
Brandverhalten	E
Tiefe	55 mm
Länge / Breite Installationsebene	260 mm / 130 mm
Länge / Breite gesamt	320 mm / 190 mm
Farbe	weiß
Temperaturbeständigkeit	dauerhaft -10 °C bis +80 °C
Kabeldurchmesser	bis 20 mm
s _p -Wert	> 10 m

LIEFERFORMEN:

Art.-Nr.	GTIN	VE
11751	4026639117519	5
11942	4026639119421	20



Anzeichnen und ausschneiden

Position der INSTAABOX anzeichnen und Ausschnitt in der Luftdichtungsebene herstellen. Abmessungen 270 mm x 140 mm. Einbau ist längs oder quer möglich.



Löcher einstechen

An den vorgeprägten Durchstoßpunkten INSTAABOX mit einem konischen Gegenstand (Nagel, Kugelschreiber oder Kartuschenspitze) durchstechen. Durchführung auf ca. 60 % des Kabeldurchmessers vorformen.



Kabel durchführen

INSTAABOX am Durchdringungspunkt mit der Hand stützen und Kabel bis 20 mm Durchmesser durch vorbereitete Löcher ziehen. Kunststoff dichtet luftdicht ab. Kabel spannungsfrei in der INSTAABOX montieren.



Luftdicht auf Untergrund verkleben

Mit einem der pro clima Klebebänder (z. B. TESCON VANA) umlaufend luftdicht verkleben. Band zu gleichen Teilen auf dem Flansch der INSTAABOX und auf der Luftdichtungsebene verkleben und fest anreiben. Auf ausreichenden Gegendruck achten.



ROFLEX 20 Rohr-Manschetten

- ✓ Sicherer Anschluss, schnelle und einfache Dichtung innen und außen
- ✓ Hochwertiges EPDM extrem flexibel und dehnbar, keine vorstehende Tülle
- ✓ Wasserfest, auch für Durchdringungen in Fassade und Unterdeckungen geeignet
- ✓ Rohre und Kabel können nachträglich noch geschoben oder gezogen werden
- ✓ 6 Monate frei bewitterbar
- ✓ Beste Werte im Schadstofftest



EINSATZBEREICH:

Dichtungsmanschetten aus robustem und hochflexiblem EPDM. Optimal geeignet für die schnelle und dauerhaft dichte Durchführung von Kabeln und Rohren durch die Luftdichtungsebene. Einsatz auch im Außenbereich, z. B. bei Unterdeckungen oder Sanierungs-Dampfbremsen.

TECHNISCHE DATEN:

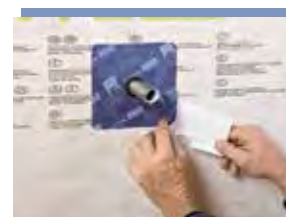
Eigenschaft	Wert
Material	TESCON VANA mit EPDM
Kleber	wasserfester SOLID-Kleber
Trennlage	silikonisiertes Papier
Temperaturbeständigkeit EPDM	dauerhaft -40 °C bis +150 °C
Verarbeitungstemperatur	ab -10 °C
Farbe	blau/schwarz
Lagerung	kühl und trocken

LIEFERFORMEN:

Art.-Nr.	GTIN	Länge	Breite	VE	
10730	4026639016393	14,5 cm	14,5 cm	5	ROFLEX 20 für Rohre - Ø 15-30 mm
10731	4026639016416	14,5 cm	14,5 cm	30	ROFLEX 20 für Rohre - Ø 15-30 mm



Vorbereiten
Untergrund abfeigen, ggf. absaugen oder abwischen.



Ansetzen
ROFLEX 20 über das Rohr ziehen. Trennpapier entfernen.



Verkleben
Flächig auf zu dichtenden Untergrund führen, verkleben, fest anreiben. Fertig.



Verarbeitung:
https://www.youtube.com/watch?v=ST_yz51P5JQ



ROFLEX 20 multi

Leerrohr-Multi-
Manschette für
bis zu 9 Leerrohre

- ✓ Komplettes Set für bis zu 9 Rohre
- ✓ Sicherer Anschluss, schnelle und einfache Dichtung innen und außen
- ✓ Hochwertiges EPDM extrem flexibel und dehnbar, keine vorstehende Tülle
- ✓ Wasserfest, auch für Durchdringungen in Fassade und Unterdeckungen geeignet
- ✓ Kabel und Rohre können nachträglich noch geschoben oder gezogen werden

EINSATZBEREICH:

Leerrohr-Manschette aus robustem und hochflexiblem EPDM für einfache, schnelle und dauerhaft dichte Durchführung von bis zu 9 Rohren durch die Luftdichtungsebene oder die Unterdeckung. Komplettes Montage-Set für einfache Anwendung. Verklebung mit TESCON No.1 oder TESCON VANA. Für 1 bis 9 Rohre mit Durchmessern 15-30 mm.

TECHNISCHE DATEN:

Eigenschaft	Wert
Material	EPDM
Temperaturbeständigkeit	dauerhaft -40 °C bis +150 °C
Verarbeitungstemperatur	ab -10 °C
Farbe	schwarz

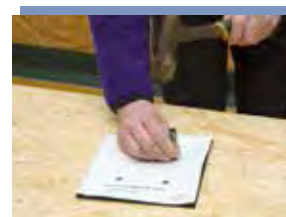
LIEFERFORMEN:

Art.-Nr.	GTIN	Länge	Breite	VE	
12936	4026639129369	20 cm	20 cm	2	ROFLEX 20 multi für bis zu 9 Rohre - Ø 15-30 mm



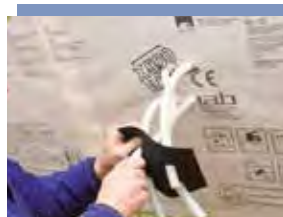
Schablone auflegen

Montage-Set aus der Folienverpackung nehmen. EPDM-Manschette auf Pappunterlage legen. Stanzschablone auflegen und kantenbündig am EPDM ausrichten.



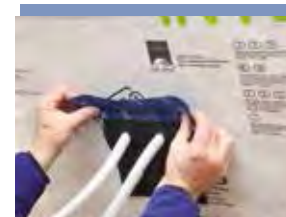
Löcher stanzen

An den Markierungen auf der Schablone mit Stanzrohr und Hammer Löcher in benötigter Anzahl ausstanzen. Achtung: Untergrund kann durch das Stanzen beschädigt werden. Ggf. Zulage verwenden.



Leerrohre durchführen

Rohre nach und nach durch ROFLEX multi ziehen. Manschette dabei flächig auf den zu dichtenden Untergrund führen und ausrichten.



Verkleben

Umlaufend mit dem Systemklebeband TESCON VANA verkleben. Band mittig ansetzen und auf ausreichenden Gegendruck achten. Bei Unterdeckungen auf wasserführende Überlappung achten (→ Verklebung zunächst unten, dann links und rechts, zum Schluss oben).



STOPPA Luftdichtungs-Stopfen für Leerrohre

- ✓ Schnelle und einfache Luftdichtung nach DIN 4108-7, SIA 180 und OENORM B 8110-2
- ✓ Flexible Durchstoßmembran dichtet verschiedene Kabeldurchmesser ab
- ✓ Einfaches Durchstechen mit Nägeln oder Kartuschenspitzen
- ✓ Mehrlagige Dichtlippen sorgen für optimalen Anschluss an profilierte Rohre
- ✓ Für mehrere Kabel geeignet
- ✓ Nachträglich entfernbar

EINSATZBEREICH:

Die Dichtungs-Stopfen pro clima STOPPA werden für die schnelle und dauerhaft sichere, luftdichte Einbindung von Kabeln in Leerrohre gemäß DIN 4108-7 verwendet. Für den luftdichten Anschluss von Leerrohren an die Dampfbrems- und Luftdichtungsebene stehen Leerrohrmanschetten (z. B. ROFLEX 20 oder ROFLEX 20 multi) zur Verfügung.

TECHNISCHE DATEN:

Eigenschaft	Wert
Material	Thermoplastisches Elastomer (TPE)
Temperaturbeständigkeit	dauerhaft -50 °C bis +90 °C
Verarbeitungstemperatur	> -10 °C
Leerrohrdurchmesser	16 bis 40 mm
Farbe	blau

LIEFERFORMEN:

Produktname	Art.-Nr.	GTIN	Außen- durchmesser	Innen- durchmesser	VE
STOPPA 16	12945	4026639129451	16 mm	11 mm	20
STOPPA 16	12946	4026639129468	16 mm	11 mm	100
STOPPA 20	12947	4026639129475	20 mm	15 mm	20
STOPPA 20	12948	4026639129482	20 mm	15 mm	100
STOPPA 25	12949	4026639129499	25 mm	19,5 mm	20
STOPPA 25	12950	4026639129505	25 mm	19,5 mm	100
STOPPA 32	12951	4026639129512	32 mm	25 mm	20
STOPPA 32	12952	4026639129529	32 mm	25 mm	100
STOPPA 40	12953	4026639129536	40 mm	31,5 mm	20
STOPPA 40	12954	4026639129543	40 mm	31,5 mm	100



Loch einstechen

STOPPA mit einem konischen Gegenstand (Nagel, Kugelschreiber oder Kartuschenspitze) durchstechen. Durchführung auf ca. 60 % des Kabeldurchmessers vorformen.



Kabel durchführen

STOPPA am Durchdringungspunkt mit der Hand stützen und Kabel durch das vorbereitete Loch ziehen.



STOPPA fest eindrücken

Stopfen bis zum Anschlag fest in das Leerrohr drücken.



Fertiger flexibler Anschluss

Keine weitere Verklebung erforderlich. Der flexible thermoplastische Elastomerkunststoff dichtet luftdicht an Kabel und Leerrohr an.



Elektro-Luftdichtbox

Sortiment zur sicheren Dichtung an Kabel und Leerrohre nach DIN 4108-7, SIA 180 und OENORM B 8110-2

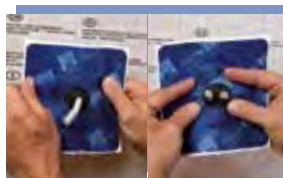
- ✓ Sicheres und schnelles Dichten an Kabel, Kabelbäumen, Leerrohre, Schalter, Dosen usw.
- ✓ Für normenkonforme Montage zur Vermeidung von Bauschäden und Schimmel
- ✓ Komplett und übersichtlich bestückte Sortimentbox in zwei verschiedenen Größen
- ✓ Material stets im direkten Zugriff.
Einfache Nachbestellung von verbrauchtem Material

EINSATZBEREICH:

Luftdichtungsmanschetten und Zubehör für die dauerhaft dichte Einbindung von Kabeln, Kabelbäumen, Leerrohren, Schaltern und Dosen durch die Luftdichtungsebene.

INHALT:

	Box klein Art.-Nr. 14858		Box groß Art.-Nr. 14859	
	Art.-Nr.	VE	Art.-Nr.	VE
KAFLEX mono	10724	5	10725	30 [Profi-VE]
KAFLEX duo	10726	5	10727	30 [Profi-VE]
KAFLEX multi	10728	2	10728	2
KAFLEX post	12942	5	12943	20 [Profi-VE]
ROFLEX 20	10730	5	10731	30 [Profi-VE]
ROFLEX 30	14166	2	14167	20 [Profi-VE]
ROFLEX 20 multi	12936	2	12936	2
TESCON VANA	11248	1	11248	1
STOPPA 16	-	-	12945	20
STOPPA 20	12947	20	12947	20
STOPPA 25	12949	20	12949	20
STOPPA 32	12951	20	12951	20
STOPPA 40	-	-	12953	20
INSTAABOX	-	-	11751	5



KAFLEX mono **KAFLEX duo**
Dichtmanschette für 1 Kabel mit \varnothing 6-12 mm bzw. für 2 Kabel mit \varnothing 6-12 mm, EPDM/Vlies-Kombination



KAFLEX multi
Kabelbaum-Manschette für 1-16 Kabel mit \varnothing 6-12 mm; EPDM mit Vlies-Klebeband



KAFLEX post
Kabel-Manschette für das nachträgliche Andichten an 1 Kabel mit \varnothing 6-12 mm Vlies/PP-Klebeband-Kombination



ROFLEX 20
Dichtmanschette für 1 Rohr oder Kabel mit \varnothing 15-30 mm; EPDM/Vlies-Kombination



ROFLEX 20 multi
Dichtmanschette für 1-9 Rohre oder Kabel mit \varnothing 15-30 mm; EPDM mit Vlies-Klebeband



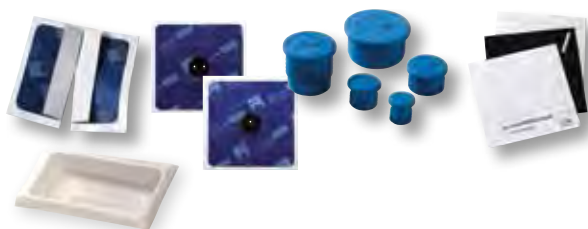
ROFLEX 30
Dichtmanschette für 1 Rohr oder Kabel mit \varnothing 30-50 mm; EPDM mit Vlies-Klebeband



INSTAABOX
Installationsbox für den luftdichten Einbau von Gerätedosen bei nicht vorhandener Installationsebene



STOPPA
Luftdichtungs-Stopfen für die luftdichte Einbindung von Kabeln und Leerrohren





ROFLEX 30-300 Rohr-Manschetten

- ✓ Sicherer Anschluss, schnelle und einfache Dichtung innen und außen
- ✓ Hochwertiges EPDM extrem flexibel und dehnbar, keine vorstehende Tülle
- ✓ Wasserfest, auch für Durchdringungen in Fassade und Unterdeckungen geeignet
- ✓ Röhre können nachträglich noch geschoben oder gezogen werden
- ✓ Beste Werte im Schadstofftest

EINSATZBEREICH:

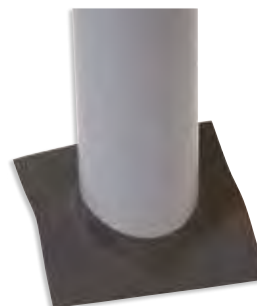
Dichtungsmanschetten aus robustem und hochflexiblem EPDM. Optimal geeignet für die schnelle und dauerhaft dichte Durchführung von Röhren durch die Luftdichtungsebene. Einsatz auch im Außenbereich, z. B. bei Unterdeckungen oder Sanierungs-Dampfbremsen. Verklebung mit TESCON No.1 oder TESCON VANA.

TECHNISCHE DATEN:

Eigenschaft	Wert
Material	EPDM
Temperaturbeständigkeit EPDM	dauerhaft -40 °C bis +150 °C
Verarbeitungstemperatur	ab -10 °C
Farbe	schwarz

LIEFERFORMEN:

Artikel	Art.-Nr.	GTIN	Länge	Breite	VE	KG/VE
ROFLEX 30 für Ø 30-50 mm	14166	4026639141668	14 cm	14 cm	2	0,1
ROFLEX 30 für Ø 30-50 mm	14167	4026639141675	14 cm	14 cm	20	0,4
ROFLEX 50 für Ø 50-90 mm	10732	4026639016430	14 cm	14 cm	2	0,1
ROFLEX 50 für Ø 50-90 mm	10733	4026639016447	14 cm	14 cm	20	0,4
ROFLEX 100 für Ø 100-120 mm	10734	4026639016454	20 cm	20 cm	2	0,22
ROFLEX 100 für Ø 100-120 mm	10735	4026639016461	20 cm	20 cm	20	1
ROFLEX 150 für Ø 120-170 mm	10736	4026639016478	25 cm	25 cm	2	0,28
ROFLEX 150 für Ø 120-170 mm	10737	4026639016485	25 cm	25 cm	20	1,8
ROFLEX 200 für Ø 170-220 mm	10738	4026639016492	30 cm	30 cm	2	0,4
ROFLEX 200 für Ø 170-220 mm	10740	4026639016508	30 cm	30 cm	20	2
ROFLEX 250 für Ø 220-270 mm	12832	4026639128324	45 cm	45 cm	2	0,7
ROFLEX 300 für Ø 270-320 mm	12842	4026639128423	50 cm	50 cm	2	0,8



ROFLEX über Rohr ziehen und ausrichten
Dem Rohrdurchmesser entsprechende ROFLEX-Manschette wählen, über das Rohr ziehen, auf den Untergrund führen und ausrichten.



ROFLEX verkleben und fest anreiben
Manschette auf dem Untergrund verkleben und fest anreiben. Dabei auf ausreichenden Gegendruck achten. Besonders effizientes und schonendes Anreiben mit der Anpresshilfe pro clima PRESSFIX.



Einsatz auch im Außenbereich
Alle ROFLEX-Manschetten können auch im Außenbereich, z. B. bei der Aufdachdämmung, eingesetzt werden. Wichtig ist dabei die Verwendung der Systemklebebänder TESCON VANA oder TESCON No.1 mit wasserfestem SOLID-Kleber.



Verarbeitung:
https://www.youtube.com/watch?v=ST_yz51P5JQ



ROFLEX exto

Dunstrohmanschette für den winddichten Anschluss an Rohre von Durchgangsziegeln

- ✓ Dauerhaft dichter Anschluss:
Winddicht, wasserführend, diffusionsoffen
- ✓ Exakte Positionierung und einfache Verklebung:
Manschette steht seitlich über Durchgangsziegel über
- ✓ Reversibel: Dunstrohr kann einfach aus der Manschette gezogen und wieder eingeschoben werden
- ✓ Mittig geteilte Trennfolie ist leicht zu entfernen
- ✓ Hochstehende Tülle: eventuell am Rohr auftreffendes Wasser wird seitlich abgeleitet
- ✓ 6 Monate frei bewitterbar

EINSATZBEREICH:

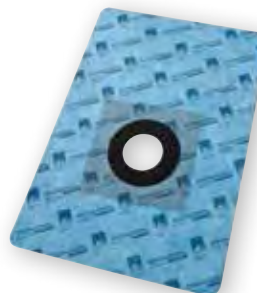
Die Größe von ROFLEX exto ermöglicht ein leichtes Verkleben mit der Unterdeckung bzw. Unterspannung unter dem positionierten Lüfterziegel. Bei Bedarf kann die Manschette durch Zuschneiden flexibel an die jeweilige Anschlusssituation angepasst werden. Das Klebepatch ist diffusionsfähig. Der diffusionsdichte EPDM-Anteil ist auf das notwendige Maß reduziert.

TECHNISCHE DATEN:

Eigenschaft	Wert
Träger	Spezialvlies aus PP mit EPDM
Kleber	wasserfester SOLID-Kleber
Trennlage	mittig geteilte silikonisierte PE-Folie
Farbe	hellblau / schwarz
Länge	560 mm
Breite	380 mm
Dicke	ca. 1,2 mm
Rohrdurchmesser	100 - 120 mm
Freibewitterung	6 Monate
Verarbeitungstemperatur	ab -10 °C
Temperaturbeständigkeit	dauerhaft -40 °C bis +90 °C
Lagerung	kühl und trocken

LIEFERFORMEN:

Art.-Nr.	GTIN	Länge	Breite	VE	Gewicht (kg/VE)
14223	4026639142238	560 mm	380 mm	1	170 g



ROFLEX über das Rohr ziehen

Manschette über das Dunstrohr ziehen, so dass die längere Seite der Manschette später zur Traufe zeigt. Die Tülle muss dabei zum Ziegel zeigen. Abstand Manschette - Lüfterziegel ca. 6 cm.



Konterlatte entfernen

Liegt das Rohr direkt neben dem Sparren die Konterlatte im Bereich der Durchdringung entfernen.



Lüfter mit Manschette auflegen

Dunstrohr durch die Unterdeckbahn führen. Lüfter mit Manschette auf der Ziegellatte anhand der Dacheindeckung ausrichten. Manschette dabei unter den Ziegellatten durchschieben.



Manschette verkleben

Untergrund reinigen. Einen Teil der Trennfolie ablösen und Manschette Zug um Zug verkleben.



Fest anreiben

Verkleben fest anreiben. Auf ausreichenden Gegendruck achten. Besonders effektiv und händeschonend mit der Anreihilfe pro clima PRESSFIX.



Konterlatte wieder einbauen

Zum Schluss die Konterlatte wieder einschieben und fixieren sowie die Fläche wieder eindecken. Fertig.



WILLFIX®

Stufenloch-Manschette mit Luft- und Winddichtungsflansch für druckfeste Aufdachdämmungen

- ✓ Präzises Herstellen der Öffnungen – keine ungedämmten Hohlräume in der Dämmebene
- ✓ Sicherer Anschluss auf innenliegender Dampfbrems- und Luftdichtungsebene
- ✓ Für Rohre Ø 100-120 mm
- ✓ Für Dämmstoffdicken von 80-300 mm
- ✓ Sauberer, sicherer und zeitsparender Einbau

EINSATZBEREICH:

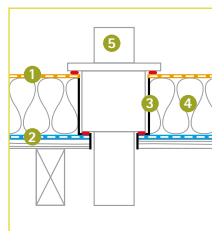
Zur sauberen Herstellung von dauerhaft sicheren luft- und winddichten Rohrdurchführungen bei Aufdachdämmungen aus druckfesten Dämmstoffen wie Holzfaser, EPS und PUR.

TECHNISCHE DATEN:

	Stoff
Material	PVC/PP
Eigenschaft	Wert
Farbe	schwarz
Durchmesser außen	110 mm bzw. 125 mm
Durchmesser innen	125 mm
Dämmstoffstärke	80 - 300 mm
Brandverhalten	E
Temperaturbeständigkeit	-40 °C bis +80 °C

LIEFERFORMEN:

Art.-Nr.	GTIN	Länge	für Rohr-Ø	Inhalt	Gewicht
16470	4026639164704	für 300 mm	110/125 mm	1	1,5 kg
16471	4026639164711	für 300 mm	110/125 mm	10	13,0 kg



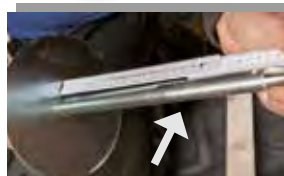
- 1 Außendichtung
- 2 Luftdichtung
- 3 Stufenloch
- 4 Druckfeste Wärmedämmung
- 5 WILLFIX Manschette



Verarbeitung:
<https://youtu.be/DhwZz90leL4>



Passend dazu:
WILLFIX Werkzeugset.
Für den fachgerechten Einbau der WILLFIX Manschette (Art.-Nr. 16472)



Tiefenanschlag einbauen

Bohrtiefe einstellen = Dämmstoffstärke - 1cm. Tiefenanschlag in Bohrkronen einbauen und gut anziehen. Nach Einbau Tiefeneinstellung überprüfen. Tipp: Zur Orientierung über die zu bohrende Tiefe außen an Bohrkronen Bohrtiefe markieren.



Unterdeckbahn und Dämmstoffplatte durchbohren
Im Linkslauf die Unterdeckbahn, danach im Rechtslauf die Dämmung bis zum Tiefenanschlag durchtrennen. Tipp: Durch mehrmaliges Auf- und Abbewegen der Bohrkronen dringt die Zentrierspitze leichter durch die innere Schalung.



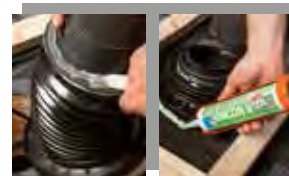
Dämmstoff und Dämmstoffrückstände entfernen

Spiralzieher in den Dämmstoff eindrehen und Dämmstoff herausziehen. Rückstände des Dämmmaterials mit dem Schälwerkzeug entfernen. Falls der Dämmstoff über eine unterseitige Kaschierung verfügt, diese ebenso entfernen. Vorsicht! Dampfbremse dabei nicht beschädigen.



Dampfbremse und Schalung durchbohren

Dampfbremse mit 133 mm Lochsäge im Linkslauf durchtrennen, dann im Rechtslauf die Schalung durchsägen.



Manschette vorbereiten

Dichtungskleber ORCON LINE am unteren Flansch und ORCON F am oberen Flansch auftragen.



Manschette einsetzen

Manschette einsetzen und Dichtungskleber ORCON F unter oberem Flansch auftragen. Von unten mit der Sicherungsmutter fest anziehen.



Anschluss an Unterdeckbahn herstellen

Oberer Flansch flächig auf die Unterdeckbahn führen. Dabei Kabelbinder Zug um Zug anziehen und so die Manschette fixieren. Querentwässerung herstellen. Oberhalb der Durchdringung Querentwässerung ins benachbarte Konterlatenfeld anordnen.



TESCON® FIX²

Montagewinkleiste für den sicheren luftdichten Anschluss an Durchdringungen

- ✓ Schafft eine saubere Verklebungsebene für den luftdichten Anschluss – bei eckigen wie auch bei leicht runden Durchdringungen
- ✓ Einfaches Ablängen mit Cutter, Schere oder Säge
- ✓ Definierter Abschluss ermöglicht hohlraumfreies Dämmen z. B. bei der Sanierung
- ✓ Mit Handtacker leicht an der Holzkonstruktion zu befestigen
- ✓ Sichere luftdichte Verklebung durch wasserfesten SOLID-Kleber

EINSATZBEREICH:

Die Montagewinkleiste TESCON FIX schafft eine definierte Ebene für den einfachen und sicheren luftdichten Anschluss an eckige und leicht abgerundete Durchdringungen, z. B. bei der traufseitigen Sparrendurchführung bei Dachsanierungen von außen mit dem DASAPLANO-System. In Kombination mit TESCON PRIMER RP kann der Anschluss auch an schwierige Untergründe, wie z. B. Althölzer, erfolgen. Auch Durchdringungen, wie z. B. der luftdichte Anschluss an sichtbare Zangenlagen im Steildachbereich oder an Deckenbalken geschossübergreifender Innendämmungen von Wänden, sind mit TESCON FIX leicht realisierbar.

TECHNISCHE DATEN:

Eigenschaft	Wert
Träger	Spezialvlies aus PP
Kleber	wasserfester SOLID-Kleber
Trennlage	silikonisierte PE-Folie
Winkleiste	Kraftkarton
Farbe	dunkelblau/braun
Länge	100 cm
Schenkellänge	ca. 30 mm
Freibewitterung	Klebeband: 6 Monate; Winkel: witterungsgeschützt einbauen
Verarbeitungstemperatur	ab -10 °C
Temperaturbeständigkeit	dauerhaft -40 °C bis +90 °C
Lagerung	kühl und trocken

LIEFERFORMEN:

Art.-Nr.	GTIN	Länge	Schenkellänge	VE
15436	4026639154361	100 cm	ca. 30 mm	15
15437	4026639154378	100 cm	ca. 30 mm	50



Verarbeitung:
<https://www.youtube.com/watch?v=LXOKweWOpVo>



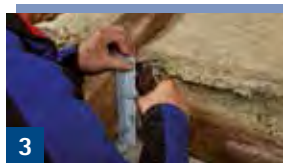
1

Ablängen
Sanierungsleiste abschneiden. Tipp: gleich Leisten für weitere Anschlüsse vorbereiten. Dazu mehrere Winkel übereinander legen und mit einer Kreissäge entsprechend ablängen.



2

Untergrund vorbereiten
Den Sparren mit TESCON PRIMER RP grundieren.



3

Leiste antackern
TESCON FIX am Sparren mit Tacker klammern fixieren.



4

Bahn auf Leiste fixieren
Klebeband komplett gegen den Sparren klappen und die Bahn mit Tacker klammern auf der weißen Seite der Leiste fixieren.



5

Auf Bahn verkleben
Trennfolienstreifen abziehen und das Klebeband auf der fixierten Bahn verkleben.



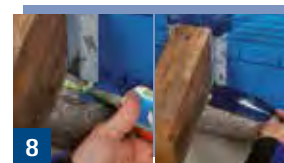
6

Auf Sparren verkleben
Die andere Seite des Bandes entsprechend am Sparren verkleben.



7

Verkleben auf Sparrenoberseite
Bahn auf der Sparrenoberseite mit einem Streifen des Klebebandes TESCON VANA verkleben und mit pro clima PRESSFIX fest anreiben.



8

Bahn unterm Sparren verkleben
Unter dem Sparren eine Klebraupe ORCON F (d = mind. 5 mm) auf den Ringanker auftragen. Mit TESCON VANA auf Ringanker und unterseitig am Sparren verkleben. Die Ecken schräg einschneiden und verkleben.



DASATOP® FIX

Montageleiste für Sub- und-Top verlegte Sanierungsdampfbremsbahnen

- ✓ Sorgt für enges Anliegen einer Sub-and-Top-Sanierungsdampfbremse an der Sparrenflanke
- ✓ Ideale Ergänzung zum pro clima DASATOP-System
- ✓ Leiste von Hand kürzbar
- ✓ Einfach abzulängen und zu montieren
- ✓ Mit Schlagtacker leicht an der Holzkonstruktion zu befestigen

EINSATZBEREICH:

Die Montageleiste DASATOP FIX vereinfacht den sicheren, eng an den Sparrenflanken anliegenden Einbau einer Sub-and-Top-Sanierungsdampfbremse, z. B. pro clima DASATOP. DASATOP FIX hilft Konvektionstunnel in der Konstruktion zu vermeiden und so eine hohe Bauteilsicherheit zu erreichen. Die Leiste kann leicht von Hand gekürzt und einfach mit Tackerklammern, Schrauben oder Nägeln an der Sparrenflanke fixiert werden.

TECHNISCHE DATEN:

Eigenschaft	Wert
Material	MDF/ HDF Faserplatte E1 / V20
Farbe	braun
Länge	1,00 m
Breite	40 mm
Dicke	3 mm
Gewicht	ca. 90 g/m
Freibewitterung	4 Wochen
Verarbeitungstemperatur	ab -10 °C
Temperaturbeständigkeit	dauerhaft -40 °C bis +90 °C
Lagerung	kühl und trocken

LIEFERFORMEN:

Art.-Nr.	GTIN	Länge	Breite	VE
15435	4026639154354	1 m	40 mm	50



Von Hand ablängen
DASATOP FIX einfach in der gewünschten Länge abbrechen.



Leiste fixieren
DASATOP FIX am Sparren positionieren und z. B. mit einem Schlagtacker befestigen.



Verarbeitung:
<https://www.youtube.com/watch?v=Yilb5Fzd2AU>



TESCON® SANAPATCH

Klebe-Pflaster mit Easy-Off-Funktion für Verklebungen an schwer zugänglichen Stellen

- ✓ Überstehende Trennfolie ermöglicht ein einfaches, schnelles und sauberes Verkleben von schwer zugänglichen Bereichen
- ✓ Trennfolie wird erst entfernt, wenn das Klebe-Pflaster fertig positioniert und ausgerichtet ist
- ✓ Schlitzung der Trennfolie kann individuell der Bausituation angepasst werden
- ✓ Fugen können sicher verklebt werden
- ✓ 6 Monate frei bewitterbar
- ✓ Wasserfester Kleber

EINSATZBEREICH:

Klebe-Pflaster mit Easy-Off-Funktion für Verklebungen und Abdichtungen an sehr engen, schwer zugänglichen Stellen. TESCON SANAPATCH wird zunächst positioniert und ausgerichtet. Erst dann wird die überstehende Easy-Off-Trennfolie abgezogen. Das ermöglicht eine einfache, schnelle und saubere Verklebung. Anwendung z. B. für

- den Anschlussbereich Fußpfette an Ringanker unterhalb der Sparren bei der Dachsanierung von außen
- sehr nah an angrenzenden Bauteilen liegende Rohre
- im Bereich von Kerven etc.

TECHNISCHE DATEN:

Eigenschaft	Wert
Träger	Spezial-Vlies aus PP
Kleber	wasserfester SOLID-Kleber
Trennlage	silikonisiertes Papier
Farbe	hellblau
Freibewitterung	6 Monate
Verarbeitungstemperatur	ab -10 °C
Temperaturbeständigkeit	dauerhaft -40 °C bis +90 °C
Lagerung	kühl und trocken

LIEFERFORMEN:

Art.-Nr.	GTIN	Länge	Breite	Inhalt	Gewicht
16374	4026639163745	130 mm	100 mm	25	0,26 kg



Verarbeitung:
<https://youtu.be/8smSXcv5G2E>



Funktionsprinzip

Trennfolie so umschlagen, dass sie auf der Rückseite des Patches übersteht. Hierbei liegt auf der Rückseite Trennfolie auf Trennfolie.



Patch vorbereiten

Bei Einbau in Ecksituationen Trennfolie entsprechend der Faltungsgeometrie mit Cutter bis an das Patch vorschlitzn. Wird die Trennfolie später abgezogen, setzt sich die Schlitzung automatisch im Bereich des Patches fort.



Patch positionieren

Untergrund säubern und vorbereiten. TESCON SANAPATCH vorfalten, in den zu verklebenden Zwischenraum einbringen und ausrichten.



Patch vorfixieren

Trennfolie etwas zurückziehen, Patch auf der Außenseite einige Millimeter mit dem Untergrund vorfixieren und anreiben.



Trennfolienstreifen entfernen

Patch mit der einen Hand fixiert halten. Mit der anderen Hand gleichzeitig den überstehenden Teil einer der Trennfolienstreifen abziehen. Alle weiteren Streifen wie angegeben entfernen.



Fest anreiben

TESCON SANAPATCH fest anreiben, z. B. mit der Anreihilfe pro clima PRESSFIX oder per Hand.



WYFLEXA Streichdichtstoff

- ✓ Haftet auf allen bauüblichen Oberflächen, benetzt diese vollflächig und dringt tief ein
- ✓ Dichtet dauerhaft und flexibel ab: luftdicht nach DIN 4108-7, SIA 180 und OENORM B 8110-2, winddicht und wasserführend
- ✓ Mit handelsüblichen Pinseln leicht zu verarbeiten
- ✓ Schnelle Trocknung
- ✓ Frei von Weichmachern und Lösemitteln
- ✓ Feuchtevariabler s_d -Wert

EINSATZBEREICH:

Fugen- und Streichdichtstoff zum Abdichten von schwer zugänglichen und schwer zu verklebenden Durchdringungen und Anschlüssen in Neubau und Sanierung innen und außen. WYFLEXA haftet auf allen bauüblichen Materialien, allen pro clima Bahnen sowie Bahnen aus PP, PE, PA, Aluminium und Papier. Der Dichtstoff sorgt in Verbindung mit dem Trägervlies für luft- und winddichte Anschlüsse und ist regensicher. Der feuchtevariable s_d -Wert sorgt außen für diffusionsoffene und innen für diffusionskontrollierende Bauteilschichten.

TECHNISCHE DATEN:

Eigenschaft	Wert
Material	Acrylsäurecopolymer Dispersion
Vlies	PET-Vlies
Farbe	grün
Flächengewicht	
s_d -Wert feuchtevariabel	0,08 - 2 m
Freibewitterung	3 Monate (getrocknet)
Beständigkeit gegen Feuchte	ja
Wassersäule	> 2.000 mm
Verarbeitungstemperatur	0 °C bis +50 °C
Temperaturbeständigkeit	dauerhaft -20 °C bis +100 °C
Ergiebigkeit	ca. 890 ml/m ² Vlies (abhängig von Oberfläche)
Trocknung	ca. 2,5 - 3,5 Std. (bei 20 °C, 60% rel. Feuchte)
Lagerung	ab -10 °C, kühl und trocken

LIEFERFORMEN:

Art.-Nr.	GTIN	Lieferform	Inhalt	mit dabei	Reichweite	VE	VE/Pal
14833	4026639148339	Kartusche	310 ml	Vlies, Pinsel	ca. 0,35 m ²	1	-
14832	4026639148322	Kartusche	310 ml	-	ca. 7,00 m ²	20	Profi-VE [*] 60
14830	4026639148308	Eimer	2 Liter	Vlies, Pinsel	ca. 2,25 m ²	1	75
14857	4026639148575	Eimer	3 Liter	-	ca. 6,75 m ²	2	Profi-VE [*] 28
14917	4026639149176	Vlies	15 cm x 25 m	-	7,5 m ²	2	Profi-VE [*] -

* Profi-VE nicht im Anbruch lieferbar!

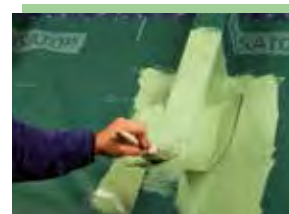


Verarbeitung:
<https://www.youtube.com/watch?v=d1w4vnLbv8>



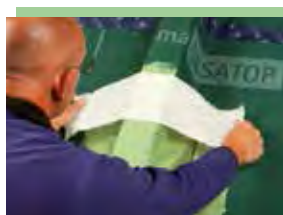
Vlies zuschneiden

Vlies in der erforderlichen Länge abschneiden. Die abzudichtende Fläche damit probeweise auslegen. Bei zergliederten Flächen ggf. mehrere Vliesstücke verwenden.



Fläche einstreichen

Untergrund mit WYFLEXA einstreichen. Fläche nicht zu klein wählen, damit das Vlies später vollflächig eingebettet werden kann.



Vlies auflegen

Vlies vollflächig in WYFLEXA einlegen. Vliesränder falls erforderlich mit weiterem Dichtstoff bestreichen. Bei großen Flächen Vliesstücke nach und nach überlappend einlegen. Überlappungen mit WYFLEXA verkleben.



Vlies überstreichen

Vlies komplett satt überstreichen. Dabei das Vlies mit dem Pinsel gut in die untere Lage WYFLEXA einarbeiten. In Eckbereichen darf das Vlies nicht hohlliegen.



Trocknen lassen - Fertig

Fertig abgedichteter Anschluss. Trocken nach ca. 2,5 bis 3,5 Stunden (bei 20 °C und 60% rel. Luftfeuchte).



Vlies überstreichen

WYFLEXA an schwer zugänglichen Stellen aus der Kartusche auftragen. Idealerweise wird bei kleinen oder kleinteiligen Flächen WYFLEXA aus der Kartusche eingesetzt.



TESCON® INCAV

Selbstklebendes 3D-Innenecken-Formteil

- ✓ Sicheres Dichten durch überklebte 3D-Innenecke
- ✓ Dauerhaft dichte Verklebung innen und außen durch wasserfesten SOLID-Kleber
- ✓ Mit Messer oder Schere flexibel anpassbar, z. B. auf kleinere Schenkellängen
- ✓ Ecke umfaltbar: Klebefläche kann nach innen oder außen zeigen
- ✓ Anschmiegsamer, flexibler Vliesträger: optimal bei nicht winkligen Anschlussituationen
- ✓ 6 Monate frei bewitterbar
- ✓ Beste Werte im Schadstofftest

EINSATZBEREICH:

Verklebung auf Dampfbrems- und Luftdichtungsbahnen aus Folie und Papier, Dampfbrems- und Luftdichtungsebenen aus harten Holzwerkstoffplatten, Unterdeck-, Unterspann- und Wandschalungsbahnen, Holzfasernerdeckplatten (Primern mit TESCON PRIMER RP), angrenzenden Bauteilen aus gehobeltem Holz, harten Kunststoffen bzw. Metallen, wie Fenstern, Türen, Balken, Zangen usw. Die Verklebungen entsprechen den Anforderungen der DIN 4108-7, SIA 180 und ONORM B 8110-2.

TECHNISCHE DATEN:

Eigenschaft	Wert
Träger	Spezialvlies aus PP
Kleber	wasserfester SOLID-Kleber
Trennlage	silikonisierte PE-Folie
Farbe	dunkelblau
Schenkellänge	6 cm
Freibewitterung	6 Monate
Verarbeitungstemperatur	ab -10 °C
Temperaturbeständigkeit	dauerhaft -40 °C bis +90 °C
Lagerung	kühl und trocken

LIEFERFORMEN:

Art.-Nr.	GTIN	Schenkellänge	Schenkelbreite	VE	Gewicht (kg/VE)
14758	4026639147585	6 cm	6 cm	4	0,05
14759	4026639147592	6 cm	6 cm	20	0,10



Nut messen

Zur Ermittlung der erforderlichen Schenkellänge von TESCON INCAV sowie die Glieder eines Meterstabs in die Nut schieben, wie hinein passen.



Schenkel kürzen

TESCON INCAV flach auf eine Schneideunterlage legen. Meterstab mit der in der Nut ermittelten Gliederanzahl hochkant auf die spitze Fläche legen. An der Trennfolienkante ausrichten und Ecke abschneiden.



Trennfolie entfernen

TESCON INCAV aufrichten und die Trennfolienstreifen an den beiden kurzen Schenkeln entfernen.



In der Nut verkleben

Auf den verbliebenen Trennfolien in die Ecke schieben und mit den beiden kurzen Schenkeln auf den Nutgrund am Dachflächenfenster verkleben.



In der Leibung verkleben

Zum Schluss nach und nach die Trennfolien der langen Schenkel entfernen und TESCON INCAV auf der Leibung verkleben.



Verklebung fest anreiben

Verklebung fest anreiben. Besonders einfach geht das mit der Anpresshilfe pro clima PRESSFIX. Fertig.



Klebefläche alternativ innen

Für weitere Anwendungsfelder kann TESCON INCAV ganz einfach umgestülpt werden. Die Klebefläche wandert so von der Außen- auf die Innenseite.



Sicher durch überklebte Ecke

Für besonders guten Schutz vor Undichtheiten im Eckpunkt sind die TESCON INCAV Formteile hier sowohl überklebt als auch überfaltet.



TESCON® INVEX > Selbstklebendes 3D- Außenecken-Formteil

- ✓ Sicheres Dichten durch überklebte 3D-Außenecke
- ✓ Dauerhaft dichte Verklebung innen und außen durch wasserfesten SOLID-Kleber
- ✓ Mit Messer oder Schere flexibel anpassbar, z. B. auf kleinere Schenkellängen
- ✓ Ecke umfaltbar: Klebefläche kann nach innen oder außen zeigen
- ✓ Anschmiegsamer, flexibler Vliesträger: optimal bei nicht winkligen Anschlusssituationen
- ✓ 6 Monate frei bewitterbar
- ✓ Beste Werte im Schadstofftest, überputzbar

EINSATZBEREICH:

Verklebung auf Dampfbrem- und Luftdichtungsbahnen aus Folie und Papier, Dampfbrem- und Luftdichtungsebenen aus harten Holzwerkstoffplatten, Unterdeck-, Unterspann- und Wandschalungsbahnen, Holz-faserunterdeckplatten (Primern mit TESCON PRIMER RP), angrenzenden Bauteilen aus gehobeltem Holz, harten Kunststoffen bzw. Metallen, wie Fenstern, Türen, Balken, Zangen usw. Die Verklebungen entsprechen den Anforderungen der DIN 4108-7, SIA 180 und OENORM B 8110-2.

TECHNISCHE DATEN:

Eigenschaft	Wert
Träger	Spezialvlies aus PP
Kleber	wasserfester SOLID-Kleber
Trennlage	silikonisierte PE-Folie
Farbe	dunkelblau
Schenkellänge	6 cm
Freibewitterung	6 Monate
Verarbeitungstemperatur	ab -10 °C
Temperaturbeständigkeit	dauerhaft -40 °C bis +90 °C
Lagerung	kühl und trocken

LIEFERFORMEN:

Art.-Nr.	GTIN	Schenkellänge	Schenkelbreite	VE	Gewicht (kg/VE)
14761	4026639147615	6 cm	6 cm	4	0,05
14760	4026639147608	6 cm	6 cm	20	0,10



Eckige Durchdringung
Trennfolienstreifen an den ersten beiden Schenkeln entfernen.



Verkleben an Durchdringung
Auf verbliebenen Trennfolien in die Ecke schieben und auf Durchdringung, z. B. Balken, verkleben.



Verkleben auf Fläche
Restliche Trennfolie entfernen und auf der Fläche verkleben. Dabei fest anreiben, z. B. mit dem PRESSFIX.



Umlaufend einkleben
Anschließend mit dem Eckklebeband TESCON PROFIL verkleben. Fertig



Anschlüsse an Leerrohr ...
Einfacher Anschluss an Leerrohren oder Kabeln bis ø 40 mm mit TESCON INVEX Formteil, z. B. dann, wenn deren Enden ...



... oder Kabel
... nicht mehr zugänglich sind und somit ROFLEX- oder KAFLEX-Manschetten nicht eingesetzt werden können. Leerrohr bzw. Kabel muss zusätzlich mechanisch gesichert werden.



Verklebung auf Leibungsecke
Trennfolie entfernen und in der Leibung verkleben. Anschließend restliche Trennfolie entfernen und auf der Fläche verkleben.



Leibung umlaufend verkleben
Zum Schluss Leibung umlaufend, z. B. mit TESCON VANA verkleben. Fertig



WELDANO® ROFLEX

Homogen verschweißbare Manschette für Rohrdurchdringungen im SOLITEX WELDANO-Unterdachsystem

- ✓ Homogen verschweißbar im SOLITEX WELDANO-System mit Quellschweißmittel oder Heißluft
- ✓ Rohre können nachträglich noch geschoben oder gezogen werden, ohne dass die Abdichtung Schaden nimmt
- ✓ Extrem reißfest
- ✓ Wind-, regen- und wasserdicht
- ✓ Für Rohre mit Durchmessern von 90 - 125 mm

EINSATZBEREICH:

Sichere Ausführung von Rohrdurchdringungen im SOLITEX WELDANO-System. Mit der vorgefertigten Manschette werden Rohrdurchführungen einfach, schnell und dauerhaft dicht hergestellt.

Das Formteil kann mit dem System-Quellschweißmittel WELDANO TURGA oder Heißluft wasserdicht mit der Unterdachbahn pro clima SOLITEX WELDANO verschweißt werden.

TECHNISCHE DATEN:

Eigenschaft	Wert
Material	Polyurethan
Farbe	blau
Rohrdurchmesser	90 - 125 mm
Freibewitterung	4 Monate
Temperaturbeständigkeit	-40 °C bis +80 °C

LIEFERFORMEN:

Art.-Nr.	GTIN	Ø Manschetten	für Ø Rohr	Gewicht	VE
16371	4026639163714	225 mm	90-125 mm	0,1 kg	1
16372	4026639163721	225 mm	90-125 mm	1,0 kg	10



Verarbeitung:
https://www.youtube.com/watch?v=c0Uslgj_YY4



WELDANO® INCAV

Homogen verschweißbares Innenecken-Formteil
im SOLITEX WELDANO-Unterdachsystem

- ✓ Homogen verschweißbar im System mit Quellschweißmittel oder Heißluft
- ✓ Hohe Sicherheit für sensiblen Anschlusspunkt durch werkseitige Vorfertigung
- ✓ Extrem reißfest
- ✓ Oberfläche rutsch- und abriebfest
- ✓ Mit Messer oder Schere einfach anpassbar, z. B. auf kleinere Schenkellängen

EINSATZBEREICH:

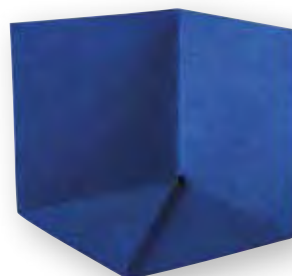
Sichere Ausführung von Inneneckanschlüssen im SOLITEX WELDANO-System. Das werkseitig vorverschweißte, diffusionsoffene Formteil kann mit dem System-Quellschweißmittel oder Heißluft materialhomogen mit der Unterdachbahn pro clima SOLITEX WELDANO verbunden werden. So dichtet es diesen sensiblen Anschlusspunkt einfach und dauerhaft zuverlässig ab.

TECHNISCHE DATEN:

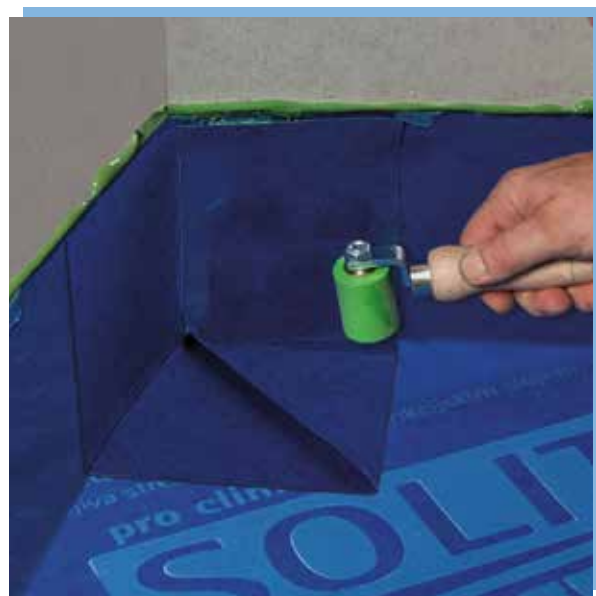
Eigenschaft	Wert
Membran, beidseitig	Polyurethan
Trägersvlies	Polyester
Schenkellänge	150 mm
s _g -Wert	0,18 ±0,04 m
Freibewitterung	4 Monate
Temperaturbeständigkeit	-40 °C bis +80 °C

LIEFERFORMEN:

Art.-Nr.	GTIN	Schenkellänge	Schenkelbreite	Gewicht	VE
16361	4026639163615	15 cm	15 cm	0,12 kg	4
16363	4026639163639	15 cm	15 cm	0,6 kg	20



NEU



Verarbeitung:
https://www.youtube.com/watch?v=c0Uslgj_YY4



WELDANO® INVEX

Homogen verschweißbares Außenecken-Formteil
im SOLITEX WELDANO-Unterdachsystem

- ✓ Homogen verschweißbar im System mit Quellschweißmittel oder Heißluft
- ✓ Hohe Sicherheit für sensiblen Anschlusspunkt durch werkseitige Vorfertigung
- ✓ Extrem reißfest
- ✓ Oberfläche rutsch- und abriebfest
- ✓ Mit Messer oder Schere einfach anpassbar, z. B. auf kleinere Schenkellängen

EINSATZBEREICH:

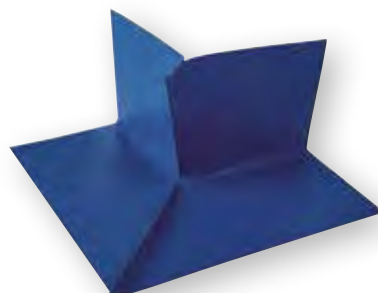
Sichere Ausführung von Außeneckanschlüssen im SOLITEX WELDANO-System. Das werkseitig vorverschweißte, diffusionsoffene Formteil kann mit dem System-Quellschweißmittel oder Heißluft materialhomogen mit der Unterdachbahn pro clima SOLITEX WELDANO verbunden werden. So dichtet es diesen sensiblen Anschlusspunkt einfach und dauerhaft zuverlässig ab.

TECHNISCHE DATEN:

Eigenschaft	Wert
Membran, beidseitig	Polyurethan
Trägersvlies	Polyester
Schenkellänge	150 mm
s _d -Wert	0,18 ±0,04 m
Freibewitterung	4 Monate
Temperaturbeständigkeit	-40 °C bis +80 °C

LIEFERFORMEN:

Art.-Nr.	GTIN	Schenkellänge	Schenkelbreite	Gewicht	VE
16366	4026639163660	15 cm	15 cm	0,25 kg	4
16368	4026639163684	15 cm	15 cm	1,2 kg	20



NEU



Verarbeitung:
https://www.youtube.com/watch?v=c0Uslgj_YY4



WELDANO® TURGA

Quellschweißmittel im SOLITEX WELDANO-Unterdachsystem

- ✓ Sparsam im Verbrauch
- ✓ Sichere homogene Verbindungen, schnell belastbar
- ✓ Abgestimmtes Quellschweißmittel im SOLITEX WELDANO-System

EINSATZBEREICH:

Quellschweißmittel für die wasserdichte Verklebung der Überlappungen von Unterdachbahnen aus PU (z. B. SOLITEX WELDANO). Weiterhin geeignet für die Verklebung von Zubehör zur Abdichtung von Details wie z. B. dem Anschlussstreifen SOLITEX WELDANO-S.

TECHNISCHE DATEN:

Eigenschaft	Wert
Material	Tetrahydrofuran (90%), Cyclohexanon (10%)
Farbe	transparent
Verarbeitungstemperatur	> 0 °C, optimal 18-20 °C
Lagerung	+15 °C bis +25 °C, trocken und gut gelüftet, nur im Originalbehälter, vor Hitze und Zündquellen fernhalten

LIEFERFORMEN:

Art.-Nr.	GTIN	Inhalt	Reichweite bei Breite: mind. 30 mm	kg / VE	VE	VE/ Palette
16436	4026639164360	1 Liter	ca. 200-250 lfm	6,5 kg	6	50



NEU



Verarbeitung:
https://www.youtube.com/watch?v=c0Uslgj_YY4



CLOX Verschlussstopfen für Einblaslöcher in Holzfaslerplatten

- ✓ Schnelles und einfaches Schließen von Einblaslöchern in Holzfaslerplatten
- ✓ Direkt überputzbar mit geeigneten Putzsystemen*
- ✓ Einfache Montage ohne weitere Werkzeuge
- ✓ Saubere Oberfläche, professionelle Ansicht
- ✓ Fester Sitz sofort nach der Montage

EINSATZBEREICH:

Verschlussstopfen für Einblaslöcher in Holzfaslerplatten mit Dicken ab 35 mm. Passend für Bohrlocher mit Durchmesser 106,5 und 120 mm.

TECHNISCHE DATEN:

Eigenschaft	CLOX	CLOX SLIM
Material	Holzfasler	Holzfasler
Farbe	hellbraun	hellbraun
Dicke	60 mm	40 mm
Durchmesser Bohrloch	ca. 106,5 mm / ca. 120 mm	ca. 106,5 mm
Gewicht	ca. 100 g / ca. 135 g	ca. 70 g
Rohdichte	190 kg/m ³	190 kg/m ³
Nennwert Wärmeleitfähigkeit λD	0,043 W/(m K)	0,043 W/(m K)
Wärmedurchlasswiderstand RD	1,40 m ² K/W	0,93 m ² K/W
Bemessungswert Wärmeleitfähigkeit λ	0,046 W/(m K)	0,046 W/(m K)
Dampfdiffusionswiderstandszahl μ	3	3
s _p -Wert	0,18 m	0,12 m
Brandverhalten	E	E
Toleranzklasse	T4	T4
kurzzeitige Wasseraufnahme	< 1,0 kg/m ²	< 1,0 kg/m ²
Wasseraufnahme bei kurzzeitigem Eintauchen	WS 1,0	WS 1,0
spezif. Wärmekapazität	2100 J/(kg K)	2100 J/(kg K)

LIEFERFORMEN:

Artikel	Art.-Nr.	GTIN	Durchmesser	Dicke	VE	VE/Pal.	Gewicht (kg/VE)
CLOX SLIM	15609	4026639156099	106,5 mm	40 mm	30	36	2,1 kg
CLOX SLIM	15610	4026639156105	106,5 mm	40 mm	120	8	Profi-VE* 8,4 kg
CLOX	14036	4026639140364	106,5 mm	60 mm	30	36	3,5 kg
CLOX	14049	4026639140494	106,5 mm	60 mm	120	12	Profi-VE* 12,5 kg
CLOX	14670	4026639146700	120 mm	60 mm	30	28	4,5 kg
CLOX	14672	4026639146724	120 mm	60 mm	120	8	Profi-VE* 16,5 kg

* Profi-VE nicht im Anbruch lieferbar!

*Bitte beachten Sie die Anwendungsempfehlungen des Putzsystemherstellers.



Verarbeitung:
<https://www.youtube.com/watch?v=4di1cSadeLk>



JETZT AUCH ALS CLOX SLIM IN 40 MM DICKE



Loch bohren

Einblasöffnung als Bohrung mit Lochdurchmesser 106,5 mm in der Holzfaslerplatte herstellen. Plattendicke ab 35 mm.



Dämmung einblasen

Wie gewohnt Dämmstoff einbringen. Lochleibung vor Beschädigungen durch Einblaserschlauch schützen.



CLOX ansetzen

Verschlussstopfen ansetzen. Beschriftete Seite muss nach außen zeigen. Bei etwas zu groß gebohrten oder aufgeweiteten Löchern geeigneten Kleber auf dem Rillenprofil auftragen, um CLOX zusätzlich zu fixieren.



Einschlagen

CLOX mit der Hand oder mit einem Hammer (Zulage verwenden!) einschlagen. Dank Rillenprofil kein Kleben oder Primern erforderlich.



Ggf. ausrichten

CLOX ggf. nachjustieren. Oberflächenbündigkeit ist besonders einfach herzustellen, wenn für den letzten Schlag eine Zulage verwendet wird.



Fertig

Materialhomogene Holzfaslerfläche: Saubere Optik, mit geeigneten Putzsystemen* sofort und einfach überputzbar.

BESTÄTIGUNG

100
Jahre

Dauerhaft luftdicht mit pro clima! Geprüft für den gesamten Nutzungszeitraum

- ✓ Sichere Funktion für 100 Jahre geprüft
- ✓ Unabhängig bestätigt
- ✓ Mindestanforderungen deutlich übertroffen

Wärmedämmung und Luftdichtung sollen mehr als 50 Jahre funktionieren

Klebebänder zur Herstellung der Luftdichtheit nach DIN 4108-7, SIA 180 oder OENORM B 8110-2 sollen eine Dauerhaftigkeit von 50 bis 100 Jahren aufweisen – denn das ist die zu erwartende Lebensdauer einer Wärmedämmkonstruktion, über die sie zuverlässig vor Schäden aus konvektivem Feuchteintrag geschützt werden muss. Der oben genannte Zeitraum deckt sich mit der Realität, denn aktuell werden bei Konstruktionen aus den 50er, 60er und 70er Jahren die Luftdichtheit optimiert und die Wärmedämmungen ersetzt bzw. den aktuellen gesetzlichen Anforderungen angepasst.

Bereits 17 Jahre können als dauerhaft gelten

Im Rahmen eines Forschungsprojektes zur »Qualitätssicherung klebebasierter Verbindungstechnik für Luftdichtheitsschichten« an der GH Kassel wurde ein Verfahren zur beschleunigten Alterung für Klebebandverbindungen entwickelt. Dieses sieht vor, dass Klebebänder nach einer Lagerung bei erhöhter Lufttemperatur und Feuchtigkeit (65 °C und 80% relative Luftfeuchtigkeit) über einen Zeitraum von 120 Tagen (das entspricht etwa 17 Jahren in der Realität) vorgegebene Mindestzugfestigkeiten aufweisen müssen. Bereits dann kann ein Klebeband als dauerhaft angesehen werden.

pro clima Klebebänder wurden erfolgreich auf 100 Jahre geprüft

Für die Prüfung der Dauerhaftigkeit luftdichter Verklebungen wurden auch die pro clima Klebebänder TESCON VANA, UNI TAPE und TESCON No.1 einer beschleunigten Alterung unter den oben genannten Rahmenbedingungen bei der GH Kassel unterzogen. Der Testzeitraum wurde zusätzlich von 120 Tagen auf 700 Tage verlängert. 700 Tage beschleunigte Alterung entsprechen 100 Jahren in der Realität. Die drei pro clima Klebebänder haben auch diese verlängerte beschleunigte Alterung sicher bestanden.

Mit pro clima auf der sicheren Seite

Die anspruchsvollen verlängerten Prüfungen haben die Eignung der Klebebänder TESCON VANA, UNI TAPE und TESCON No.1 zur Sicherstellung der durch DIN 4108-7, SIA 180 und OENORM B 8110-2 normativ geforderten dauerhaften Luftdichtheit bestätigt. Dampfbremse- und Luftdichtungsbahnen sowie luftdichte Holzwerkstoffplatten können mit pro clima nachweislich sicher verklebt werden.



pro clima Hotlines: Ihr schneller und persönlicher Kontakt

Info-Service

Alle Fragen rund um pro clima klären sich mit einem direkten und schnellen Kontakt. Der pro clima Info-Service ist der kürzeste Weg zu allen Informationen zu Systemen, Produkten, Veranstaltungen und Aktionen. Hier können Sie auch weiteres Infomaterial anfordern.

Info-Service DE

Telefon: +49 (0) 62 02 - 27 82.0
Fax: +49 (0) 62 02 - 27 82.21
eMail: info@proclima.de

Info-Service CH

pro clima schweiz
Telefon: +41 (0) 52 - 543 06 50
Fax: +41 (0) 52 - 301 54 57
eMail: info@proclima.ch
www.proclima.ch

Info-Service AT

Vinzenz Harrer GmbH
Telefon: +43 (0) 3127 - 20945
Fax: +43 (0) 3127 - 20945 - 23
eMail: office@harrer.at
www.harrer.at

Bestell-Service

Alle pro clima Produkte erhalten Sie über den qualifizierten Fachhandel. Perfekte Logistik sorgt für kurze Lieferzeiten. Bestellungen bis 12:00 Uhr werden bei pro clima in der Regel am selben Tag verschickt und sind schnell da, wo sie gebraucht werden – oft schon am nächsten Tag. Muss es noch schneller gehen – kein Problem mit dem pro clima Schnell-Lieferservice.

Bestell-Hotline DE CH

Telefon: +49 (0) 62 02 - 27 82.0
Fax: +49 (0) 62 02 - 27 82.21
eMail: info@proclima.de

Bestell-Hotline AT

Telefon: +43 (0) 3127 20 945
Fax: +43 (0) 3127 20 945 23
eMail: office@harrer.at

Technik-Service

Ingenieure aus Holzbau und Bauwesen helfen schnell, einfach und kompetent und finden gemeinsam mit Ihnen Lösungen zur wirtschaftlichen, sicheren und wohngesunden Ausführung Ihrer Konstruktion.

Technik-Hotline DE

Telefon: +49 (0) 62 02 - 27 82.45
Fax: +49 (0) 62 02 - 27 82.51
eMail: technik@proclima.de

Technik-Hotline CH

Telefon (D): +41 (0) 52 - 543 05 50
Telefon (F): +41 (0) 22 - 518 18 98
Fax: +41 (0) 52 - 301 54 57
eMail: technik@proclima.ch
www.proclima.ch

Technik-Hotline AT

Telefon: +43 (0) 3127 20 945
Fax: +43 (0) 3127 20 945 23
eMail: office@harrer.at

Sichere Systemlösungen für die Dichtung der Gebäudehülle



Intelligente Luft-
dichtung innen

Dampfbrems- und Luftdichtungs- System INTELLO

Maximale Sicherheit auch für
bauphysikalisch anspruchsvolle
Konstruktionen. Feuchtevariableler
 s_d -Wert 0,25 bis über 25 m.



Praxisgerechte
Sanierung +
Modernisierung

Systeme für Dachsanierung außen

Jede Sanierung ist anders.
Hier finden Sie für Ihre Situation
das passende System.



Feuchteaktive
Winddichtung
außen

System SOLITEX

hochdiffusionsoffene, feuchte-
aktive Unterdeck, Unterspann- und
Fassadenbahnen mit porenfreien
TEEE-Membranen. Beste Qualität für
sichere, bauschadens- und schim-
melfreie Konstruktionen in Dach und
Wand.



Sichere Verbindung

Allround-Klebebänder und
Anschluss-Kleber für innen
und außen, Manschetten und
Detaillösungen.

Ihr Fachhändler:

www.proclima.com

