

Basisinformationen fiberon®24 WPC

Sie möchten das tolle „look-and-feel“ einer tropischen Holzterrasse, können sich aber mit den natürlichen und manchmal einschränkenden Eigenschaften von Holz nicht anfreunden? Dann wird fiberon®24 WPC vermutlich die richtige Problemlösung für Sie sein. Barfußgefühl ohne Angst vor Splittern, gleich bleibende Fugen, kein Verzug, keine Verdrehung und ein angenehmes Laufgefühl:



Das alles können Sie mit fiberon®24 WPC Deckingdielen realisieren.

Was ist fiberon®24 Decking?

fiberon®24 ist eine WPC Massivdielen aus 50% Holzfaser (meist Ahorn) und 50% Polyethylen mit hoher Dichte (PEHD). Die Dielen sind zu 100% recyclingfähig und auch unter „nassen“ Bedingungen besonders rutschfest. Splitter und Äste gibt es einfach nicht. Auch Streichen gehört der Vergangenheit an. Einige Dielen, wie fiberon®24 Horizon, sind völlig unbeeindruckt von UV-Strahlung, andere verändern Ihre Farbe innerhalb der ersten Wochen nur minimal, bleiben anschließend dann aber ebenfalls farbstabil. Auch Lasuren und Öle gehören mit fiberon®24 der Vergangenheit an und sind völlig überflüssig. Einmal einbauen und auch nach Jahren noch schön, das ist fiberon®24. Trotz all dieser tollen Eigenschaften kann man fiberon®24 wie Holz bearbeiten. Sägen und bohren Sie die Dielen einfach wie Bangkirai. So stellen auch Rundschnitte zum Abschluss, z.B. an der Terrassenkante über dem Zierteich dank der massiven Ausführung kein Problem dar. Die Befestigung erfolgt wahlweise mit „unsichtbaren“ Cobra24-Clips oder mittels eingefärbter Schrauben direkt durch die Dielen. Ganz wie Sie es möchten, denn fiberon®24 ist zwar anspruchsvoll in Optik, Funktion und Haltbarkeit, nicht aber in der Montage. Den Einstieg in die kinderleichte Terrassenverlegung mit fiberon®24 finden Sie nachfolgend.



Was macht fiberon®24 so „besonders“?

In Europa werden WPC-Dielen aus Kostengründen oft als Hohlkammerprofile produziert. In den USA, wo WPC schon viel länger und erfolgreicher zum Einsatz kommt, hat sich inzwischen der Markt nahezu vollständig den Vollprofilen zugewandt. Minimal höhere Preise, aber ein viel höherer Nutzen stützt diese Entscheidung. Schon alleine deshalb hat fiberon®24 entscheidende Vorteile gegenüber den meisten hiesigen WPC-Profilen. Hinzu kommt, dass der USA-Markt und damit fiberon®24 viele Jahre Vorsprung hat. Diese Erfahrung, frei von Kinderkrankheiten, führt zu einer sehr hohen Produktsicherheit. Jede der einzelnen fiberon®24-Produktlinien zeichnet sich aber auch mit individuellen Vorteilen aus, die ihresgleichen suchen. Durch die besondere 50/50 Mischung benötigen Sie aus technischer Sicht kein Gefälle bei der Verlegung. Gerade bei größeren Terrassen und optisch ansprechender Gestaltung stellt diese Anforderung für „normale WPC Produkte“ oftmals eine störende Hürde dar. Auch eine prozentuale Längenausdehnung bis zu einem Prozent (typischer Wert für „einfache“ WPC Produkte mit 70% Holzanteil) aufgrund von Feuchtigkeitsaufnahme müssen Sie bei Nutzung von fiberon®24 nicht berücksichtigen.

Produktvorteile

- Farbecht
- Dauerhaft
- Einfach Verlegung
- Wartungsarm
- Splitterfrei
- Rutschfest

Entscheidungshilfe	Keine Längenausdehnung	Kein Gefälle nötig	Fleckenbeständig	Kratzfest	Farbecht	Garantie
fiberon Horizon	Ja	Ja	++	++	++	25 Jahre
fiberon Protect Plus	Ja	Ja	++	++	++	25 Jahre
fiberon Professional	Ja	Ja	+	+	+	20 Jahre

Felix Clercx Handelnderneming

☎ 9101 (Maisdijk 5) T +31(0)492 - 53 19 44 info@felixwood.nl K.v.K Eindhoven 170 456 90 ABN-AMRO Helmond (NL)
 Postbus 56 F +31(0)492 - 53 19 45 www.felixwood.com BTW: NL0 083 285 23B 01 IBAN: NL16ABNA0419929762
 5700 AB Helmond - Nederland BIC: ABNANL2A

fiberon®24 Sortiment

fiberon®24 Horizon

mit Permotech® ummantelt, haben diese Dielen enorme Vorteile. In einem besonderen Produktionsprozess legt sich auf den stabilen fiberon®24-Kern eine schützende Ummantelung. Extreme Kratzunempfindlichkeit, echte UV-Stabilität vom ersten Tag an, Holzstrukturprägung, Multicoloreffekt und eine geschlossene Oberfläche auf der nicht einmal der schlimmste Fettfleck eine Chance hat, zeichnen dieses Produkt aus. Schönheit über viele Jahre, mit minimalster Pflege!

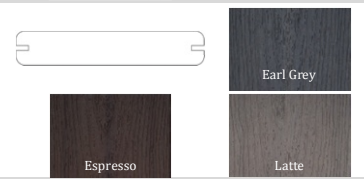
Die beidseitig zu verwendende Horizon Diele ist in den Farben Ipé, Castle gray, Greystone, Tudor Brown und Rosewood erhältlich.



fiberon®24 Pro-Tect Plus

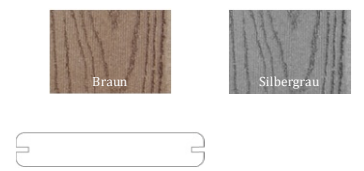
ist, wie Horizon auch, Permotech ummantelt. Daher gelten die Vorteile der Horizon Dielen auch für Protect Plus Dielen. Ein Plus dank verbesserter Multicolor-Oberfläche: Matt, griffig und mit echter Porenstruktur. Der UK-Abstand entspricht der Horizon-Serie. Anders als Horizon hat Pro-Tect Plus nur eine Sicht- und Nutzseite, was aber nach der Verlegung kaum noch eine Rolle spielt.

Pro-Tect Plus ist in den Längen 3,66m und 4,88m erhältlich.



fiberon®24 Professional

Charakteristisch für das fiberon®24 Professional ist seine dauerhafte, matte Farbe mit einer eleganten, regelmäßigen Holzstruktur. Durch die einzigartige Micro-Dome®-Technologie ist die Oberfläche besonders kratz- und stoßfest. fiberon®24 Professional ist nicht mit Permotech® ummantelt, daher sind die Dielen nicht so unempfindlich wie die Horizon-Serien, was aber durch die sehr angenehme Oberflächenhaptik wieder wettgemacht wird. Die Farbe verändert sich in den ersten Wochen leicht. Fiberon®24 Professional ist als Wendediele beidseitig zu verwenden



fiberon®24 Randdielen

Die Randdielen sind für alle fiberon Terrassendielen passend genutzt für den senkrechten Abschluss ausschliesslich in der Länge 2,44m erhältlich. Höhe = halbe Dielenbreite.



Qualität

Trotz aller Vorteile, ist auch WPC keine „immergleiche Kunststoff-Diele“. Denn es besteht zum Teil aus natürlichem Holz. Auch bei fiberon®24 gibt es ein paar Dinge, die Sie beachten sollten.

Kratzer

Wie unempfindlich das Material auch ist, während des Transports der fiberon®24 Professional Dielen können Kratzer entstehen. Allerdings reduzieren Wärme und Sonne leichte, oberflächliche Kratzer, sodass diese nach und nach wieder verschwinden können.

Farbunterschied

Durch den Produktionsprozess können Farbunterschiede zwischen einzelnen Dielen vorhanden sein, auch wenn Sie die richtige Verlegungsrichtung beachtet haben. Keine Sorge,

diese Unterschiede gleichen sich mit etwas Bewitterung aus und werden praktisch unsichtbar. Bei Multicolordielen sind Farbvarianzen sogar gewünscht – für eine echte Holzoptik.

Krümmung

Durch den Produktionsprozess einer WPC Diele kann, vor allem bei langen Längen, eine leichte Krümmung entstehen. Das ist aber kein Problem. Denn mit einer guten Fixierung der Diele lässt sich das leicht ausgleichen und korrigieren.

!WICHTIG! Aus produktionstechnischen Gründen werden die WPC Dielen in leichter Überlänge geliefert und sollten beidseitig nachgekappt werden. Ebenso sind produktionsbedingte Maßdifferenzen von einigen Millimetern in der Breite möglich. Die Kopfstöße der Dielen sind daher auszumitteln.

Anmerkungen

Konstruktion

WPC ist nicht für statische Anwendungen geeignet.

Alternative Befestigungsmethode

fiberon®24 Dielen können auch traditionell verschraubt werden. Verwenden Sie dazu die speziellen eingefärbten Montageschrauben. Selbstverständlich ist auch die Verlegung per Clip möglich (siehe folgende Seite).

Elektrostatische Aufladung

WPC-Dielen können je nach Einbausituation aufgeladen werden. Dies gilt auch für andere Werkstoffe und kann durch Reinigung mit einem Spezialreiniger beseitigt werden.

Verlegerichtung

Um Farbtondifferenzen zu vermeiden verlegen Sie alle Dielen mit gleicher Ausrichtung. Zur Vereinfachung finden Sie auf jeder Diele einen Aufkleber oder einen Pfeil in der seitlichen Nut mit Angabe der Verlegerichtung (gilt für alle Dielen ohne Permotech® Ummantelung).

Verlegung ohne Gefälle

Bei Verlegung in Waage kommt es zu stehendem Wasser auf den Dielen. Durch produktionsbedingte Wölbungen kann dieser Effekt verstärkt werden. Durch ein leichtes Gefälle sorgen Sie für einen schnellen und einfachen Wasserablauf.

Felix Clercx Handelsonderneming

9101 (Maisdijk 5)
Postbus 56
5700 AB Helmond - Nederland

T +31(0)492 - 53 19 44
F +31(0)492 - 53 19 45

info@felixwood.nl
www.felixwood.com

K.v.K Eindhoven 170 456 90
BTW: NL0 083 285 23B 01

ABN-AMRO Helmond (NL)
IBAN: NL16ABNA0419929762
BIC: ABNANL2A

Terrassenmontage - fiberon®24

Der maximale Unterkonstruktionsabstand (Achismaß) beträgt 40 cm. Bei Diagonalverlegung bzw. Verlegung in öffentlichen Bereichen reduziert sich der Unterkonstruktionsabstand um 10 cm. Als Unterkonstruktion eignet sich Hartholz ca. 45x70, Aluminium 24x40 oder 30x50, Thermowood Esche 42x65 oder Fiberon-UK 40x60 mm.



Beachten Sie, dass die erste Diele zur Hinterlüftung der Terrasse immer mindestens 6 mm Wandabstand benötigt. Die erste und die letzte Diele werden immer an der ersten bzw. letzten Längskante mit einer passend eingefärbten Montageschraube von oben durch die Diele verschraubt. Beginnen Sie mit einer geraden Diele für eine einfache Verlegung. Oftmals haben massive WPC Dielen einen leichten Bogen, den Sie jedoch mit wenig Aufwand herandrücken können. Vorbohren bei Hartholzunterkonstruktionen nicht vergessen! Auf Alu-Unterkonstruktionen verhindern Gummipads oder ein Distanzband (EPDM, min. 4 mm) mögliches Klappern, Rutschen und Schraubenabriss. Nutzen Sie unsere selbstbohrenden Alu-Schrauben, passend zum Cobra24-Clip.

Verlegung mit kompletter Verschraubung von oben

fiberon®24 Dielen können wie Hartholzdielen auch ganz einfach verschraubt werden. Setzen Sie hierzu jedoch keine normalen Holzschrauben mit Senkkopf ein, sondern die passend eingefärbten Montageschrauben, die auf diesen Werkstoff ausgelegt sind. Beachten Sie bei der Verschraubung auch, dass für die Dielen ein Fugenabstand von 5 mm zur Hinterlüftung empfohlen wird. Die Schrauben sollten 25 mm Randabstand erhalten und nicht durch die Clipnut geschraubt werden. Vorbohren und Vorsenken nicht vergessen!



Nicht für Alu-UK geeignet!

Verlegung ohne sichtbare Verschraubung mit Clip



Cobra24-Clip
Vorteile: Sie können später mit minimalem Aufwand einzelne Dielen wieder lösen, ohne die Fläche wieder aufzunehmen. Defekte Dielen oder heruntergefallene Ringe / Schlüssel stellen kein Problem dar.



Phantom24-Clip:
Vorteile: Enges Fugenbild, schnelle und einfache Verarbeitung. Achtung: Einzelne Dielen können nicht wieder ausgebaut werden!



Zuerst beginnen Sie jedoch mit den Anfangsclips (nur bei fiberon®24. Bei fiberon®20 befestigen Sie die erste Diele auf der Startseite mit Schrauben).

Für alle Verlegearten gilt:

3 mm Kopfabstand sind bei aneinander gereihten Dielen immer einzuhalten.

Bitte beachten Sie auch die temperaturabhängige Längenausdehnung der Dielen aus der folgenden Tabelle:

Differenz zwischen Jahreshöchsttemperatur und der Umgebungstemperatur am Installationstag		10 Grad	20 Grad	30 Grad	40 Grad	50 Grad
Summierte Länge der Dielen	1m	0,4 mm	0,7 mm	1,1 mm	1,5 mm	1,8 mm
	2m	0,7 mm	1,5 mm	2,2 mm	2,9 mm	3,6 mm
	3m	1,1 mm	2,2 mm	3,3 mm	4,4 mm	5,5 mm
	4m	1,4 mm	2,9 mm	4,4 mm	5,8 mm	7,3 mm
	5m	1,8 mm	3,7 mm	5,5 mm	7,3 mm	9,1 mm
	6m	2,2 mm	4,4 mm	6,6 mm	8,8 mm	10,9 mm

Natürlich handelt es sich hierbei nur um eine theoretische Angabe, da eine Temperaturabweichung von 50 Grad eine Montage im tiefsten Winter voraussetzen würde. Bei einer „normalen“ Temperaturabweichung von 20-30 Grad ergibt sich somit für eine typische Dielenlänge von 3-4 Metern ein Kopfabstand von 3-5 mm. **Bei einer typischen Montage im Frühling/Sommer bleibt es daher bei dem empfohlenen 3 mm Kopfabstand.**

Felix Clercx Handelsonderneming

9101 (Maisdijk 5)
Postbus 56
5700 AB Helmond - Nederland

T +31(0)492 - 53 19 44
F +31(0)492 - 53 19 45

info@felixwood.nl
www.felixwood.com

K.v.K Eindhoven 170 456 90
BTW: NL0 083 285 23B 01

ABN-AMRO Helmond (NL)
IBAN: NL16ABNA0419929762
BIC: ABNANL2A

Einzelne Schritte der Terrassenmontage

A. Verlegung mit Cobra24-Clip

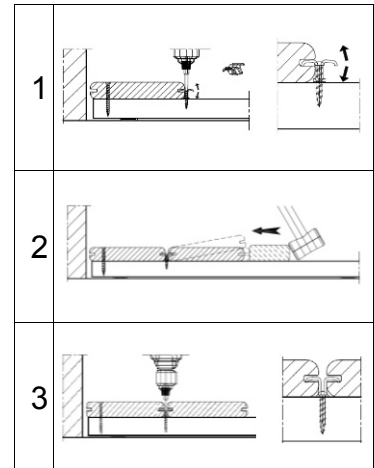
1. Schieben Sie den Cobra24-Clip entlang der Nutung und bringen Sie sie mittig auf dem Unterkonstruktionsbalken an (1). Setzen Sie nun die Clips auf die Unterkonstruktion und in die offene Nut. Bei einer Hartholz-Unterkonstruktion immer vorbohren. **ACHTUNG:** Befestigen Sie den Clip nur bis der Schraubenkopf leicht unter die Oberfläche der Diele kommt. Der Clip muss noch etwas Spiel haben.
2. Fügen Sie die nächste Diele ein: Beginnen Sie hierbei bitte an einem äußeren Ende, bewegen Sie sich dann zum nächsten äußeren Ende hin und fügen hierbei gleichzeitig die Halterungen in die Nutung ein. Der Clip bestimmt automatisch den Fugenabstand von 5-6 mm.
3. Sobald die Diele eingesetzt worden ist, schrauben Sie den Cobra24-Clip zwischen den Diele mit Hilfe des mitgelieferten Bits fest. Beim Verschrauben darf kein zu starkes Anziehen erfolgen (die Stärke des Akkuschraubers berücksichtigen). Schlagen Sie mit einem Gummihammer an die Diele, um die Clips der vorherigen Diele zu befestigen (2). Wiederholen Sie diesen Vorgang nach dem Einsetzen jeder einzelnen Diele (3).
4. Die letzte Diele muss passend zugeschnitten werden. Danach schrauben Sie diese Diele mit Hilfe der eingefärbten Montageschrauben fest.
5. Falls gewünscht, verwenden Sie eine Diele als Randabschluss. Ziehen Sie Schrauben bis zum sicheren Halt immer „mit Gefühl“ an. Überdrehen der Schrauben führt zur Beschädigung der Köpfe. Der maximale Unterkonstruktionsabstand beträgt 40 cm (Achsmmaß).
6. Hinterlüftung ist wichtig für die Dauerhaftigkeit und Perfektion Ihrer Terrasse. Schließen Sie die Seiten daher nie vollständig, da hierdurch der Luftaustausch zu stark behindert wird. Auch die bereits angegeben Mindeststrandabstände sind unbedingt zu beachten.

B. Verlegung mit Phantom24-Clip

Die Verlegung mit dem Phantom24-Clip funktioniert noch einfacher. Sortieren Sie zuerst die Clips: Die Clips mit der breiteren Einzelwange (15 mm) sind für die Übergänge zwischen 2 Diele, die mit den schmaleren Einzelwangen nutzen Sie für alle anderen Befestigungspunkte. Schieben Sie den Clip mit einzelner Clipwange in die Dielennut. Bohren Sie durch die Führung mit einem 3 mm Bohrer in die Holzunterkonstruktion vor. Jetzt können Sie die Schraube ansetzen und festschrauben. Durch den schrägen Schraubkanal wird der Clip fest an die Diele herangezogen. Dies wiederholen Sie auf jeder Unterkonstruktion, bevor Sie die nächste Diele auf die nun befestigten Clips schieben (siehe Bild 2, die Diele wird dabei leicht gekippt). So einfach und schnell verlegen Sie Reihe für Reihe, bis Sie die letzte Diele wieder passend zuschneiden und mittels Schrauben befestigen.

Wichtig: Sollten die Diele leicht gekrümmt sein (was kein Manko darstellt und bei Massivdielen während der Abkühlung im Produktionsprozess vorkommen kann), dann schieben Sie die Diele einfach mit dem Fuß heran (also gegen den vorherigen Clip unter Spannung setzen), bevor Sie den Clip befestigen.

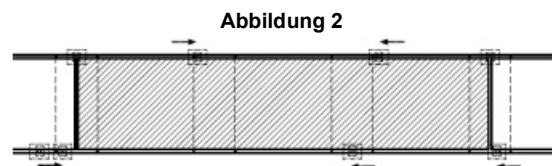
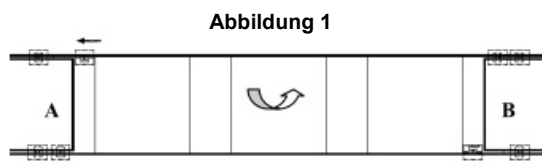
ACHTUNG: Der Phantom24-Clip funktioniert nicht auf einer Alu-Unterkonstruktion und erlaubt kein späteres Austauschen einzelner Dielen.



Späterer Austausch einzelner Dielen

Der Cobra24-Clip ermöglicht es eine Verbindung zwischen zwei nebeneinander verlegten Dielen herzustellen. Sie erhalten damit die Möglichkeit, eine beschädigte Diele auszutauschen oder eine Wendediele einfach zu drehen, ohne hierzu die gesamte, bereits verlegte Terrasse wieder entfernen zu müssen.

1. Schrauben Sie Cobra24-Clip los, mit denen die zu ersetzende Diele befestigt worden ist (inklusive der Verbindungshalterungen mit den Dielen A und B) und verschieben Sie die Halterungen in die Nutung der Diele A und B (Abbildung 1').
2. Setzen Sie die neue Diele ein und bringen Sie die Clips wieder auf der Unterkonstruktion an, indem Sie sie wieder entlang der Nutung an die gewünschte Stelle schieben (zum Beispiel mit Hilfe eines Schraubenziehers) (Abbildung 2'). Schrauben Sie die Halterungen danach mit dem zum Lieferumfang gehörenden, speziellen Schraubenaufsatz wieder fest.



Wir wünschen Ihnen viel Freude an Ihrer neuen fiberon®24-Terrasse!

Import, Vertrieb und Berechnung durch Felix Clercx b.v., Helmond (Niederlande).

Technische Infos, Angebote, Schulungen und weitere Informationen erhalten Sie in Deutschland durch die **Holz & Service GmbH, Tel. 0231 1087600, Fax 0231 10876020, info@holzundservice.com**

Felix Clercx Handelsonderneming

9101 (Maisdijk 5)
Postbus 56
5700 AB Helmond - Nederland

T +31(0)492 - 53 19 44
F +31(0)492 - 53 19 45

info@felixwood.nl
www.felixwood.com

K.v.K Eindhoven 170 456 90
BTW: NL0 083 285 23B 01

ABN-AMRO Helmond (NL)
IBAN: NL16ABNA0419929762
BIC: ABNANL2A