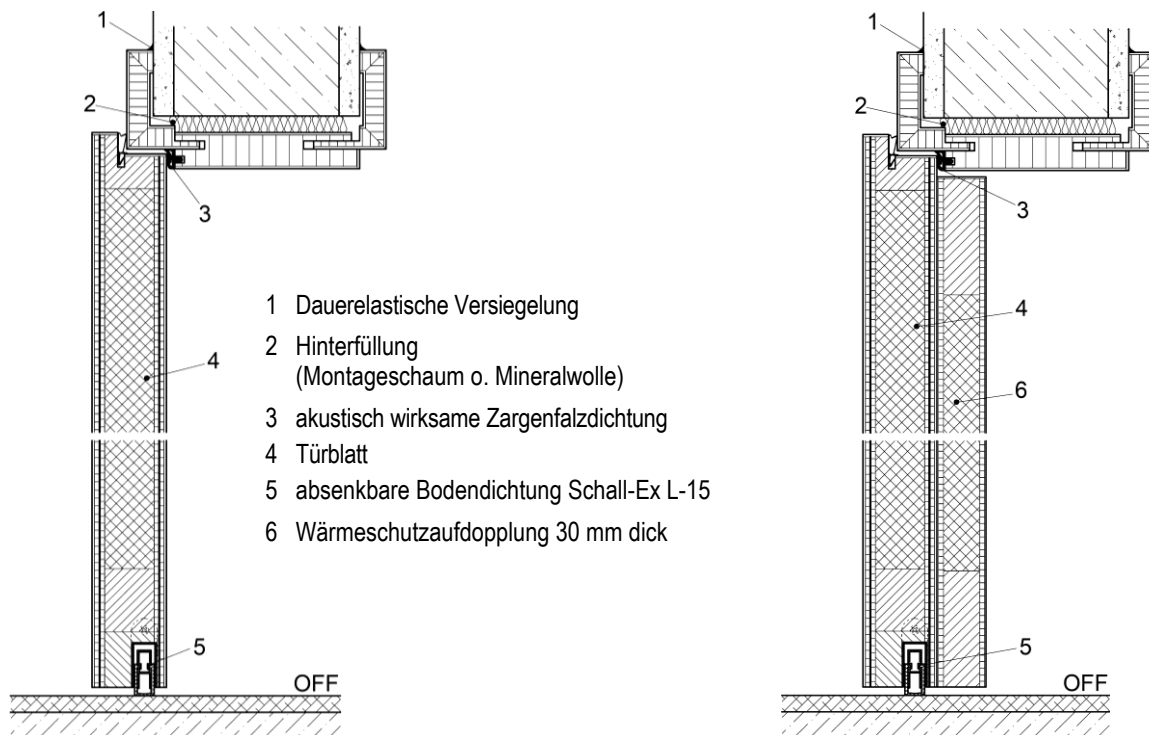


Der U_D -Wert (bzw. früher K-Wert) der nachfolgend aufgeführten Türtypen wurde gemessen vom ift-Rosenheim in Anlehnung an EN ISO 12567-1: 2010 für ein betriebsfertiges Element mit Holzumfassungszarge, für eine Türgröße 985 x 2110 mm mit entsprechenden Dichtungen zur Abdichtung der Fugen zwischen Türblatt und Zarge.

Türentyp nach Bild 1	Türdicke (mm)	Wärmedurchgangskoeffizient U_D -Wert
HGM/ASTRA 40 WE SK1	ca. 40	2,0 W/m ² ·K
HGM/ASTRA 45 WE SK3 Einfachfalz	ca. 46	1,6 W/m ² ·K
HGM/ASTRA 45 WE Wärmeschutz	ca. 46	1,1 W/m ² ·K
HGM/ASTRA 70 WE SK3 Doppelfalz	ca. 70	1,4 W/m ² ·K

HGM/ASTRA T30- oder RS-AHS Typ 10	ca. 40	2,0 W/m ² ·K
HGM/ASTRA T30- oder RS-AHS Typ 1	ca. 49	1,7 W/m ² ·K
HGM/ASTRA T30- oder RS-AHS Typ 1-SK2	ca. 49	1,7 W/m ² ·K

Türentyp nach Bild 2 mit zusätzlicher Wärmeschutzaufdopplung	Türdicke (mm)	Wärmedurchgangskoeffizient U_D -Wert
HGM/ASTRA 40 WE SK1	ca. 70	1,7 W/m ² ·K
HGM/ASTRA 45 WE SK3 Einfachfalz	ca. 76	1,3 W/m ² ·K
HGM/ASTRA 45 WE Wärmeschutz	ca. 76	0,73 W/m ² ·K
HGM/ASTRA 70 WE SK3 Doppelfalz	ca. 100	1,2 W/m ² ·K



GRAUTHOFF Türengruppe GmbH Brandstraße 71 – 79 33397 Rietberg-Mastholte

HGM
100% ECHT
Brandstraße 71 – 79
33397 Rietberg-Mastholte
Tel. 02944 – 803-0
Fax. 02944 – 803-29
info@grauthoff.com
www.grauthoff.com

ASTRA
TÜREN . EINFACH . PERFEKT
Astra Straße 1-10
39439 Gүsten
Tel. 039262 - 84-0
Fax. 039262 - 219
info@grauthoff.com
www.grauthoff.com

BARTELS
TÜREN ZEIGEN LEBENSART
Westzenholzer Straße 118
33397 Rietberg-Mastholte
Tel. 02944 – 803765
Fax. 02944 80329
kontakt@bartels-tueren.de
www.bartels-tueren.de



Der U-Wert (bzw. früher K-Wert) der nachfolgend aufgeführten Türblattkonstruktionen wurde werksintern errechnet gemäß DIN 4108 Teil 4 und 5, und zwar für ein Türblattmaß von 985 x 1985 mm.

Türentyp	Türdicke (mm)	Wärmedurchgangskoeffizient U _D -Wert (werksintern ermittelt)
ASTRA 40 Wabe	ca. 40	1,6 W/m ² ·K
HGM 40 Röhrenspanstreifen	ca. 40	1,7 W/m ² ·K
HGM/ASTRA 40 Röhrenspan	ca. 40	1,7 W/m ² ·K
HGM/ASTRA 40 WE Vollspan ¹⁾	ca. 40	2,0 W/m ² ·K
HGM/ASTRA 40 WE Schallstopp ²⁾	ca. 40	1,8 W/m ² ·K
HGM/ASTRA 45 WE Vollspan ¹⁾	ca. 46	2,0 W/m ² ·K
HGM/ASTRA 45 WE Schallstopp ²⁾	ca. 46	1,8 W/m ² ·K
HGM/ASTRA 55 RC3/RC2-SK1	ca. 55	1,8 W/m ² ·K
HGM/ASTRA 55 T30- oder RS-AHS Typ 1 SK3 ³⁾	ca. 55	1,6 W/m ² ·K

¹⁾ gilt auch für die Türkonstruktion mit Zusatzfunktion Einbruch- und/oder Schallschutz (RC2 und/oder SK1)

²⁾ gilt auch für die Türkonstruktion mit Zusatzfunktion Einbruch- und/oder Schallschutz (RC2 und/oder SK2)

³⁾ gilt auch für die Türkonstruktion mit Zusatzfunktion Einbruchschutz (RC2)

Empfehlung:

Große Wärmeverluste ergeben sich immer durch offene Fugen. Diese sollten durch eine Türaufschlag- oder Zargendichtung sowie eine Bodendichtung ausreichend abgedichtet werden. Eine Bodendichtung ist bei einem Teil der o.a. Türentypen gesondert zu bestellen, weil sie bei diesen nicht zum Standardlieferumfang gehört.

